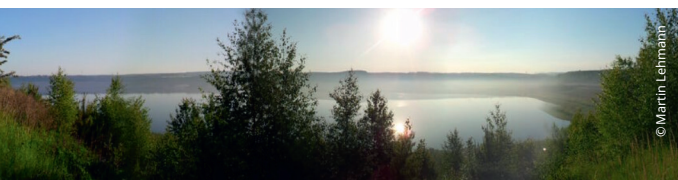


### Eintritt frei!

**Bereich ehemaliger Grenzkohlepfleiler und Weg oberhalb am See kommend aus Harbke/Runstedter Straße**

Angebote und Aktionen, die an die Geschichte des einstigen (Grenz-) Tagebaus erinnern und die Entwicklung des Lappwaldsees zeigen

**HINWEIS:** Bitte eigene Sitzgelegenheiten, z. B. Picknickdecken, mitbringen!



- Kleine Bootsfahrten mit der DLRG
- Ausblicke zum Lappwaldsee
- Getränke- und Imbissstände
- Mitmachaktionen für Kinder
- Informationsstände
- Mittagsandacht 12:00 Uhr am Seeufer
- Pferdekutschfahrten
- See-Führungen:
  - **Treffpunkt Eventfläche 1:** 11:30 Uhr und 14:30 Uhr
  - **Treffpunkt Eventfläche 3:** 13:00 Uhr und 16:00 Uhr
- 20:00 Uhr **Film „Zwischen uns“** im Harbker Kulturhaus, Halberstädter Straße 14 in 39365 Harbke

### Ein- und Ausgang

- Ein- und Auslass sind zentral an einer Stelle am Ende der Runstedter Straße in Harbke

### Busshuttle

**Aufgrund begrenzter Anzahl von Parkplätzen in Harbke wird die Nutzung des Busshuttles dringend empfohlen!**

- Abfahrten Busshuttle Hin- und Rückfahrten Helmstedt – Harbke
  - **Helmstedt Bahnhof:**  
10:30 Uhr/12:30 Uhr/14:30 Uhr/16:30 Uhr/18:30 Uhr
  - **Kaufland HE Bushaltestelle:**  
10:35 Uhr/12:35 Uhr/14:35 Uhr/16:35 Uhr/18:35 Uhr
  - **Harbke Bushaltestelle Halberstädter Straße:**  
11:00 Uhr/13:00 Uhr/15:00 Uhr/17:00 Uhr/19:00 Uhr
- Fahrshuttle für gehbeeinträchtigte Besucher ab Eingang

## Information

Planungsverband Lappwaldsee  
c/o Stadt Helmstedt  
Markt 1 · 38350 Helmstedt  
Telefon 05351/17-25 00  
E-mail: anja.kremling-schulz@stadt-helmstedt.de  
www.lappwaldsee.info



# FLÖZerfest am Lappwaldsee

Harbke ab Runstedter Straße

## Verhaltensregeln vor Ort

**Die Fläche befindet sich noch unter Bergaufsicht!**

- Die Veranstaltungsfläche ist ausschließlich für Fußgänger und Radfahrer begeh-/befahrbar.
- Besucher sollten den Busshuttle nutzen oder müssen ihre Fahrräder außerhalb auf den an dem Tag dafür ausgewiesenen Parkplätzen in Harbke abstellen.
- Das Betreten der Tagebauböschung ist nicht gestattet.
- Es ist untersagt, zur Wasserkante zu gehen.
- Die Nutzung des Gewässers ist verboten.
- Bootsfahrten am Aktionstag sind nur in Begleitung der DLRG-Sicherheitskräfte gestattet.



## Corona-Hinweise



Aufgrund der Corona-Pandemie stehen die Planungen unter Vorbehalt. Abhängig von der am Veranstaltungstag geltenden Corona-Verordnung werden die Zutrittsregeln angepasst. Die aktuellen Hinweise werden zu gegebener Zeit auf der

Homepage [www.lappwaldsee.info](http://www.lappwaldsee.info) veröffentlicht.

# Vom Tagebau zum Bade- & Freizeitsee

**Sonntag, 29. Mai 2022,  
11:00 bis 19:00 Uhr**



## Herzlich willkommen

Aus dem ehemaligen grenzübergreifenden Braunkohletagebaugelände entsteht nach und nach ein länderübergreifendes Bade- und Freizeitgewässer.

Durch den Tagebau zwischen Helmstedt (Niedersachsen) und Harbke (Sachsen-Anhalt) zog sich einst die innerdeutsche Grenze. Nachdem die letzte Kohle im Jahr 2002 aus dem Tagebau geholt wurde, wird sich das ehemalige Tagebauloch in Zukunft zu einem Tourismus- und Freizeitgewässer entwickeln und einen ganz besonderen Abschnitt des „Grünen Bandes“ bilden.

Der Planungsverband Lappwaldsee möchte die Menschen in der Region regelmäßig über die Entwicklung des Lappwaldsees informieren sowie an die Geschichte des einstigen (Grenz-) Tagebaus erinnern. Um die Verbindung zum Bergbau zu verdeutlichen, wurde hierfür der Name FLÖZerfest gewählt.

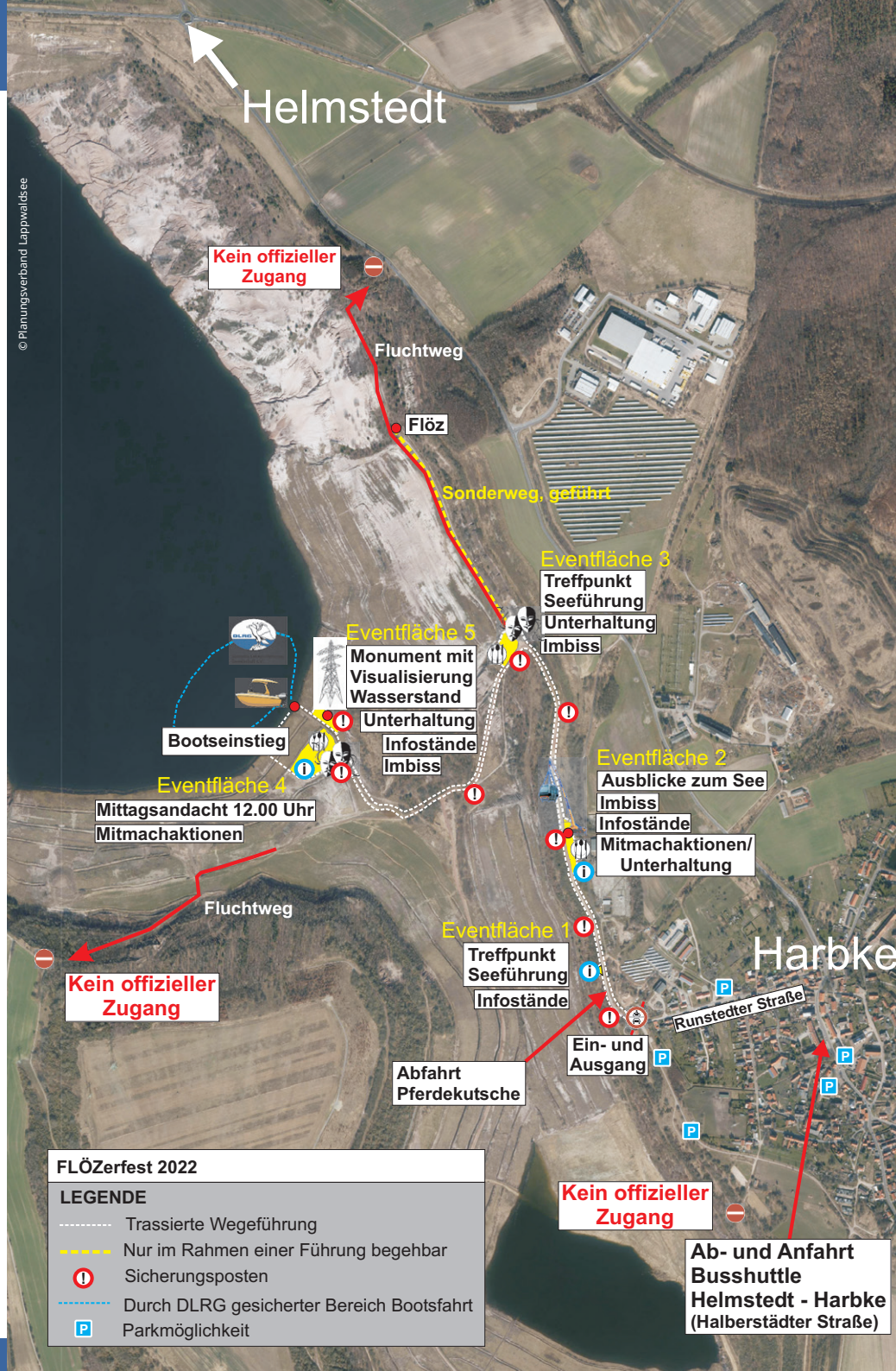
Das FLÖZerfest wollen wir mit Ihnen, d.h. den hier lebenden Menschen und Besuchern, den Bergbauunternehmen, sowie Vereinen und Verbänden der Region gemeinsam am Lappwaldsee veranstalten und feiern. Es wird eine breite Palette an Angeboten und Aktionen vor Ort geben, die die Geschichte des Tagebaus sowie die Entwicklung des Lappwaldsees widerspiegeln und Geschmack und Freude auf die in Zukunft liegenden Nutzungsmöglichkeiten machen.

Zur Teilnahme laden wir Sie herzlich ein.

**Wittich Schobert**  
Verbandsvorsitzender

**Werner Müller**  
stellv. Verbandsvorsitzender

**Henning Konrad Otto**  
Verbandsgeschäftsführer



## Dringender Hinweis

Da der Bereich noch unter Bergaufsicht steht, müssen alle Teilnehmer die hierfür notwendigen Sicherungsmaßnahmen vor Ort einhalten. Die hierfür erforderlichen Vorkehrungen werden Sicherheitskräfte absichern.

Besucher und Akteure vor Ort haben zwingend die Verhaltensregeln vor Ort einzuhalten!

