

# Gerwerberäume im Erdgeschoss in der Innenstadt.



38350 Helmstedt

Miet-/Kaufobjekt: Miete  
Büro-/Praxisfläche: 110,00 m<sup>2</sup>  
Miet-/Kaufpreis: 990,00 EUR

Scout-ID: 104557279  
Objekt-Nr.: 764a



## Ihr Ansprechpartner:

SR-Immobilien  
SR-Immobilien Stefanie Rothe  
E-Mail: [steffi.rothe@sr-immobilien.com](mailto:steffi.rothe@sr-immobilien.com)  
Tel: +49 5351 543315  
Mobil: +49 171 9584973  
Fax: +49 5351 543289  
Web: <http://www.sr-immobilien.com>

Nebenkosten: 290,00 EUR pro Monat  
oder pro m<sup>2</sup>  
(entsprechend der  
Angabe bei der Miete)

Verfügbar ab: sofort  
Mietdauer: langfristig

Fußweg zu Öffentl.  
Verkehrsmitteln: 1 Min.

Fahrzeit zum nächsten  
Hauptbahnhof: 15 Min.

Fahrzeit zum nächsten  
Flughafen: 90 Min.

Objektart: Wohn- und  
Geschäftsgebäude

Objektzustand: Gepflegt

Etage(n): EG

Qualität der Ausstattung: Normal

Barrierefrei: Ja

Kaution: 2 Kaltmieten

Provision für Mieter: 2,38 Nettokaltmieten inkl.  
MwSt.

## Gerwerberäume im Erdgeschoss in der Innenstadt.



38350 Helmstedt

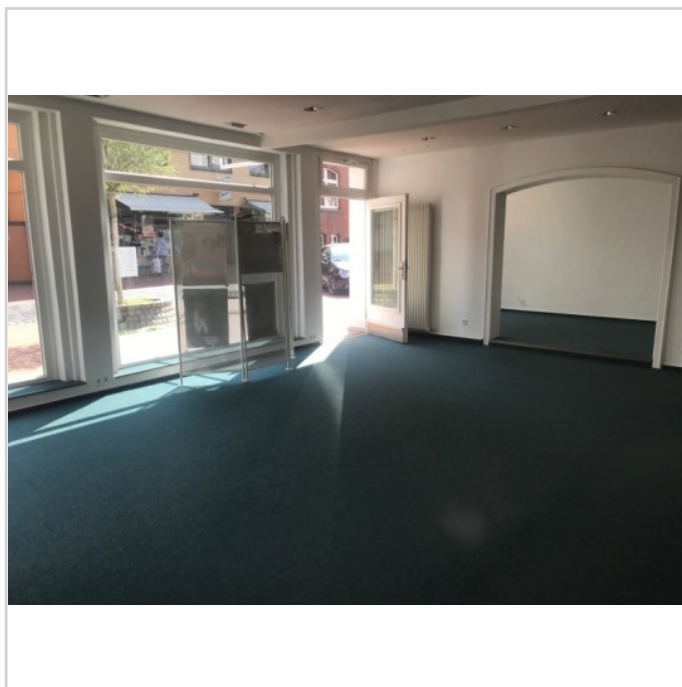
Miet-/Kaufobjekt: Miete  
Büro-/Praxisfläche: 110,00 m<sup>2</sup>  
Miet-/Kaufpreis: 990,00 EUR

### Objektbeschreibung:

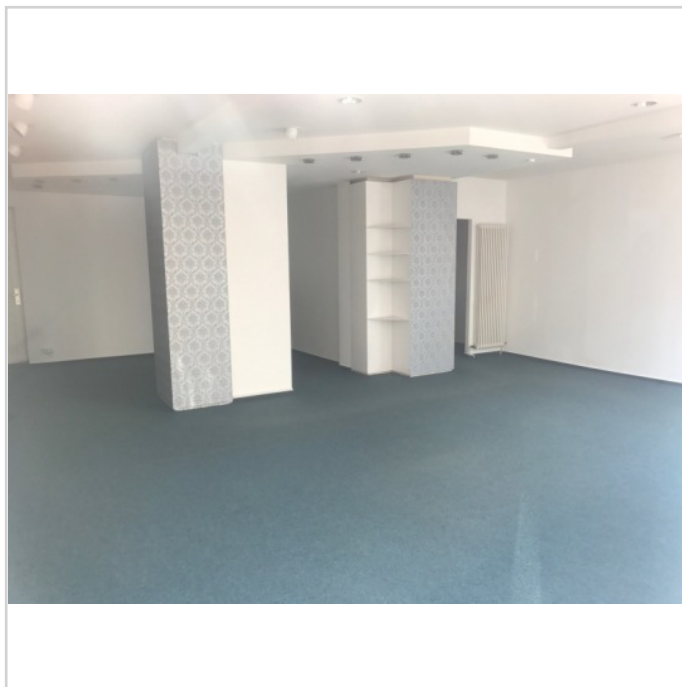
Zur Vermietung steht hier eine zentral gelegene Gewerbefläche im Erdgeschoss mit einem großen individuell nutzbare Raum. Mit Leichtbauwänden können einzelne Räume gestaltet werden. Ideal für Versicherungs-Finanzdienstleister, Beauty-Kosmetiksalons etc. Die ca. 110 m<sup>2</sup> teilen sich wie folgt auf: - großer Empfangs-Verkaufsbereich - mehreren Schaufenster-Werbefronten - kleine Küche mit Vorraum-WC - kleiner Hofbereich - kleine Räume



Frontansicht



Verkaufsraum2



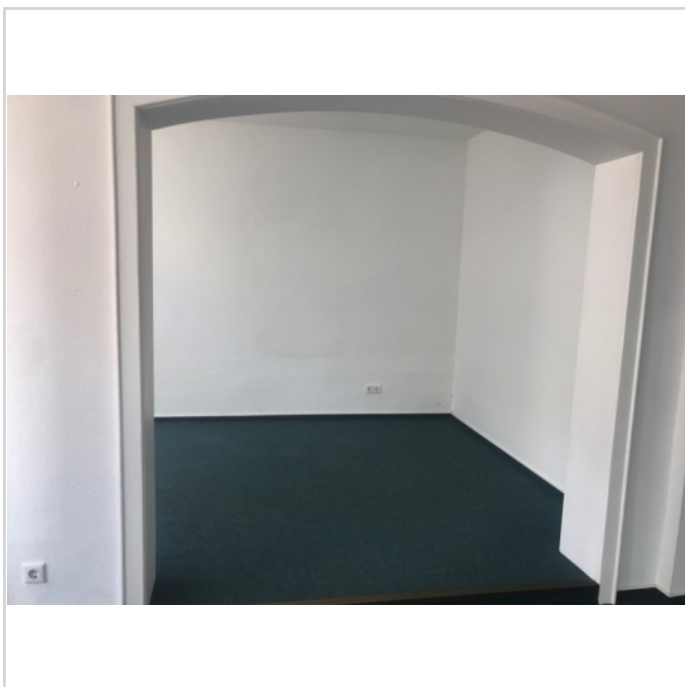
Verkaufsraum

## Gerwerberäume im Erdgeschoss in der Innenstadt.

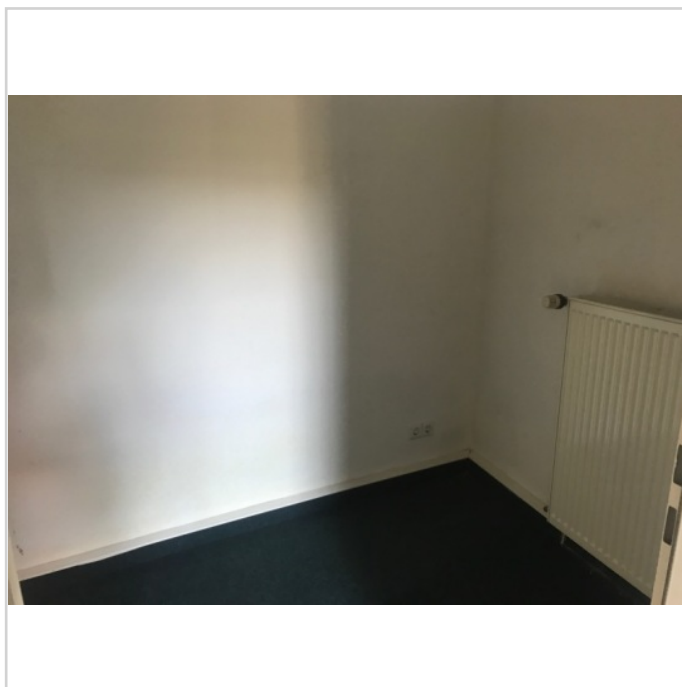


38350 Helmstedt

Miet-/Kaufobjekt: Miete  
Büro-/Praxisfläche: 110,00 m<sup>2</sup>  
Miet-/Kaufpreis: 990,00 EUR



kleinerRaum



kleinerRaum2



kleinerRaum3



Küche

## Gerwerberäume im Erdgeschoss in der Innenstadt.



38350 Helmstedt

Miet-/Kaufobjekt: Miete  
Büro-/Praxisfläche: 110,00 m<sup>2</sup>  
Miet-/Kaufpreis: 990,00 EUR

