

Exposé

Ladenfläche in Bestlage von Helmstedt

Objektdaten

Nettomiete: auf Anfrage
Nebenkosten: ca. 100 €
Verkaufsfläche: ca. 130 m²
Bezug: ab sofort
Fensterfront + Eingang : 9 m
Kautions: 3 Monatsmieten
Immobilienart: Ladenfläche

Energie-Infos

Energieausweis (Verbrauch):

Energieverbrauchskennwert: 125,60 kWh/(m²·a)
Energieverbrauch für Warmwasser
enthalten

Objektanschrift

Neumärker Str. 38
38350 Helmstedt Deutschland

Anbieter

Hans-Joachim Wernich
Neumärker Str 38
38350Helmstedt
Tel. 05351 9779

Ausstattung & Merkmale

Fliesenboden
Kunststofffenster
Gas-Etagenheizung (separat)

Objektbeschreibung

Die EG-Fläche von ca. 130 m. ist über eine kleine Stufe erreichbar und verfügt über eine gepflegte und hochwertig ausgestattete Verkaufsfläche sowie ein WC. Der Fußboden ist gefliest.

Große Kunststofffenster lassen viel Tageslicht herein.

Im 1. OG mit ca. 40 m. befinden sich Lager- bzw. Personalräume.

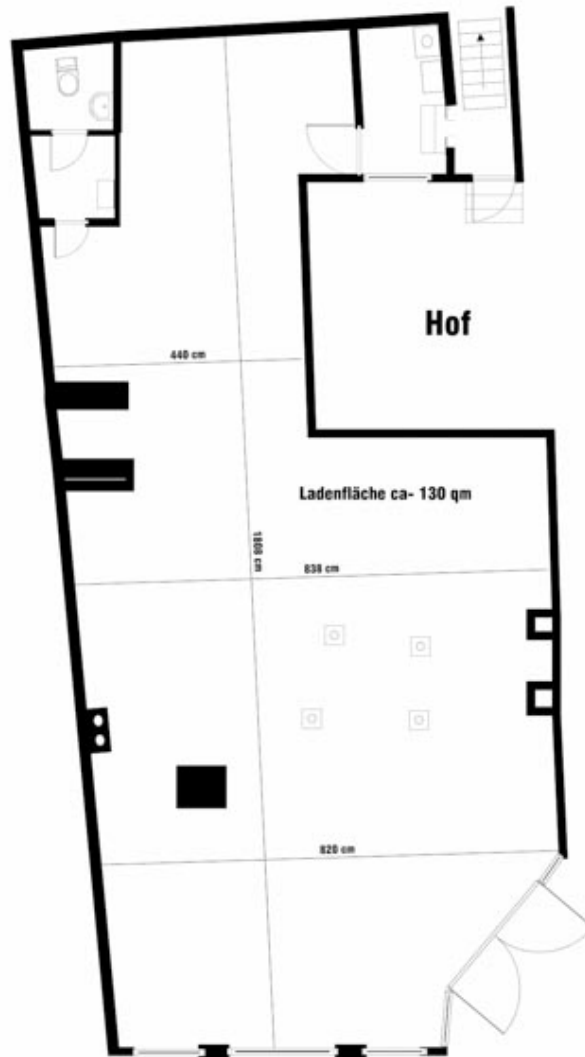
Das Geschäft ist derzeit vakant.

Lagebeschreibung

Das Objekt befindet sich in aller bester Lage der Fußgängerzone direkt gegenüber einer Einkaufspassage. In der Nachbarschaft sind namhafte Filialunternehmen wie: Arko, Douglas, Fielmann, Penny etc. angesiedelt. Ein großflächiger innerstädtischer Parkplatz sowie ein Parkhaus sind in weniger als 1 Minuten zu Fuß erreichbar.







Grundriss Laden EG links