



## Dokumentation und Ergebnisse der ersten Bürgerversammlung (IDEENTREFF 1) zum ISEK Helmstedt

8. November 2017 · Kramers Gut



## Ablauf

- ≡ Führung über das Gut Kramer  
Harald Kramer – Eigentümer Kramers Gut
- Grußworte und Einführung  
Wittich Schobert - Bürgermeister  
Henning Konrad Otto – Erster Stadtrat
- ≡ Erste Umfrageergebnisse
- ≡ Sie sind gefragt (TED-Voting)
- ≡ Diskussion an den Themen-Inseln
- ≡ Fazit und weitere Termine



### **Anmerkung zur Dokumentation:**

Die vorliegende Dokumentation enthält neben Fotos und verschriftlichten Ergebnissen der Bürgerveranstaltung auch alle gezeigten Präsentationsfolien.



# Führung über das Gut Kramer – Geschichte und Herausforderung

Harald Kramer, Eigentümer



Wittich Schobert, Bürgermeister



## Grußwort







# Das Integrierte Stadtentwicklungskonzept

Henning Konrad Otto, Erster Stadtrat





## Wer macht Stadt?

**Bürger/ Bewohner** ➔

**Eigentümer,  
Unternehmer  
u.v.m.** ➔

**Politik und  
Verwaltung** ➔



Rahmensetzungen u.a. durch EU, Bund, Land, externe Einflüsse





## Trends und Einflüsse auf die Stadt

Digitalisierung,  
Technologische  
Entwicklungen

Internationalisierung

Neue Formen der  
Mobilität

Nachhaltigkeit,  
Umweltschutz,  
Klimawandel

Konzentrationsprozesse

Bürgermitwirkung

Individualisierung,  
Inklusion, Alterung

Zuwanderung/ sozialer  
Zusammenhalt





## Themenfelder der Stadtentwicklung: Ausgangslage und Handlungsbedarfe

Stadt-  
struktur,  
Städtebau  
Wohnen

Wirtschaft  
und  
Einzel-  
handel

Mobilität  
und Erreich-  
barkeit

Bildung,  
Soziales,  
Gesundheit

Tourismus,  
Kultur,  
Freizeit,  
Sport

Grün,  
Freiräume  
und  
Landschaft

**Querschnittsthemen:** Innenstadt, Nachhaltigkeit, Umweltschutz, Chancengleichheit, Barrierefreiheit, Baukultur und Identität, Bürgermitwirkung, Stadt-Umland-Beziehungen, Netzwerke, Stadtmarketing, Finanzen

Stärken-Schwächen-Analyse und Herausforderungen

## Entwicklungsziele / Rahmenkonzept

1

2

3

4

5




## Maßnahmen, Leitprojekte und Umsetzung







# Zeitplan

Monat	A, B und C: Konzeptbausteine	D: Beteiligung und Abstimmung	E: Dokumentation
Juni	 <p><b>A:</b> Bestandsaufnahme und Bewertung</p>	<input type="checkbox"/> ↓ Verwaltungs- interne Arbeitsgruppe	Plakate und Kartendarstellungen Dokumentationen und Protokolle
Juli			
August			
September			
Oktober	 <p><b>B:</b> Entwicklungsziele Rahmenkonzeption</p>	<input type="checkbox"/> <b>Abst. Kommunalpolitik</b>	Fragebogenaktion
November			
Dezember			
Januar			
Februar	 <p><b>C: Leitprojekte und Umsetzung</b></p>	<input type="checkbox"/> <b>Bürgerveranstaltung 8.11.17</b>	Fach-Workshop / Interviews
März			
April			
Mai			
Juni			
		<input type="checkbox"/> <b>Abst. Kommunalpolitik</b>	Bürgerveranstaltung 17.5.2018
			<b>F: politische Gremien</b>

Erarbeitung Einzelhandelskonzept

# Moderation und Einführung in erste Ergebnisse der Bürgerumfrage Ina Zerche, complan Kommunalberatung



Bild rechts: Über die vollständigen Ergebnisse der Bürgerumfrage konnten sich die TeilnehmerInnen auch an den ausgehängten Plakaten informieren. →







## Auszüge aus der Fragebogenaktion

Stand 01.11.2017 (330 Fragebögen)



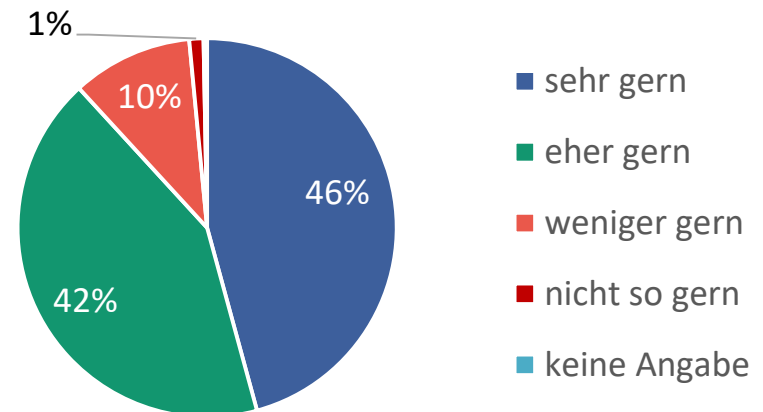


## Zufriedenheit allgemein

- ≡ Der überwiegende Teil der Befragten (88 %) ist sehr gern oder eher gern in Helmstedt.
- ≡ Die meisten Befragten (84 %) sind mit ihrer Wohnsituation sehr bzw. eher zufrieden.

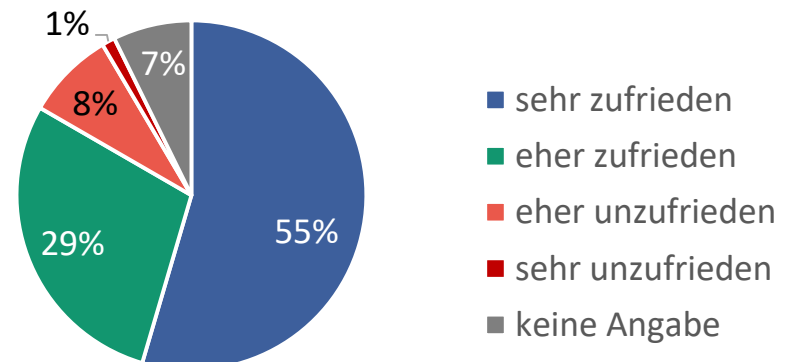
Wie gern sind Sie in Helmstedt?

n=330



Sind Sie mit Ihrer Wohnsituation zufrieden?

n=330



## Lieblingsorte? *(Beispiele)*

Innenstadt

Holzberg

Marktplatz

Lessingplatz

Hallenbad

Neumärker Straße

Freibad

Lappwald / Lappwaldsee

Zu Hause

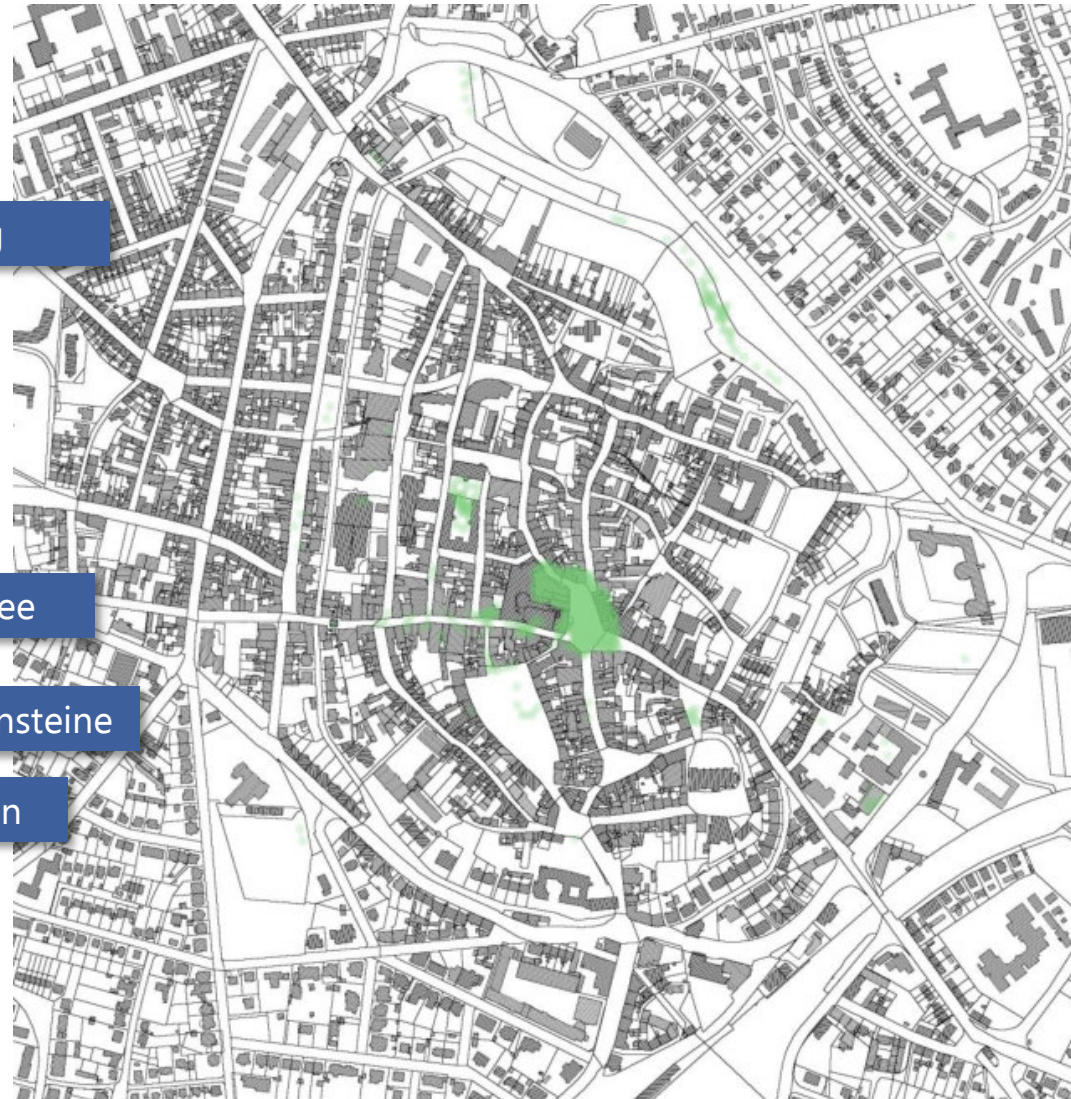
St. Ludgeri

Lübbensteine

Maschstadion

Grünanlagen

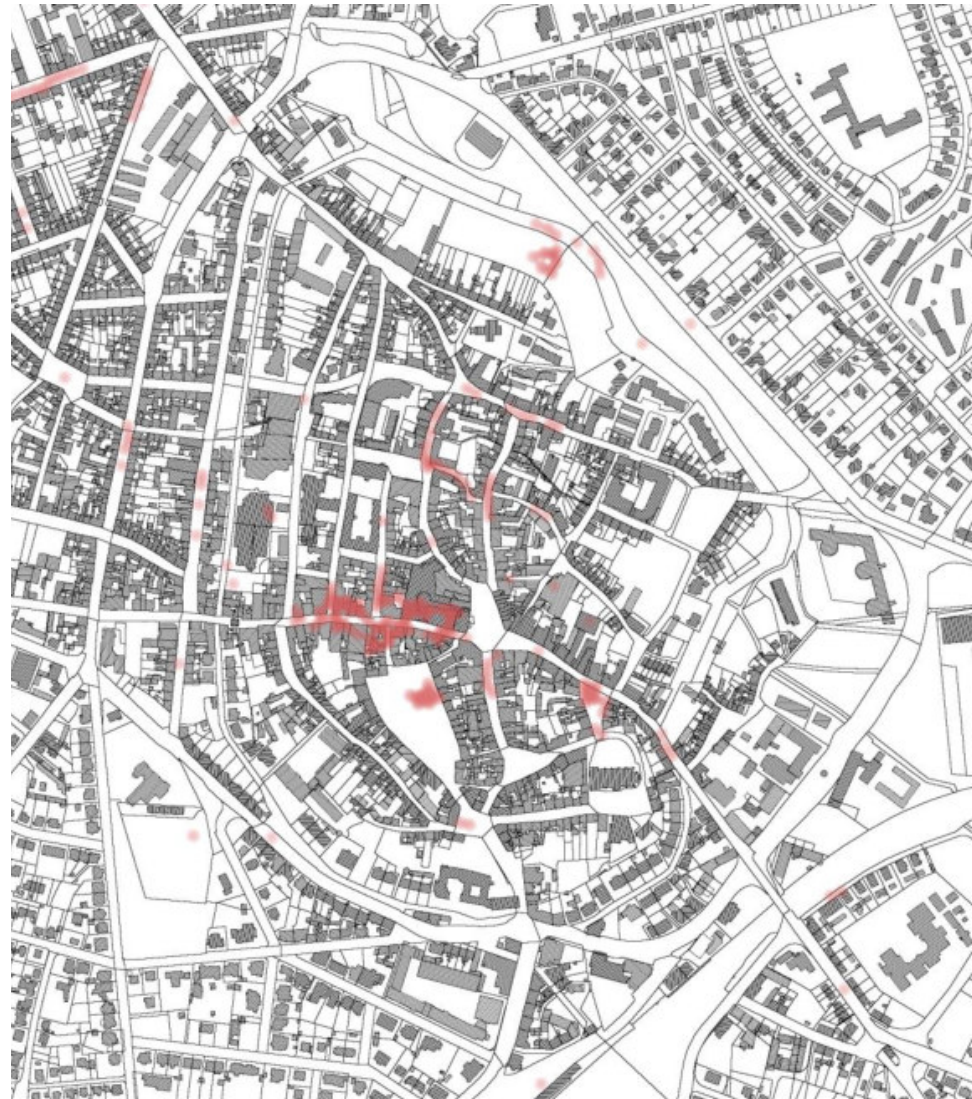
Park am Piepenbrink



## Vermiedene Orte? *(Beispiele)*

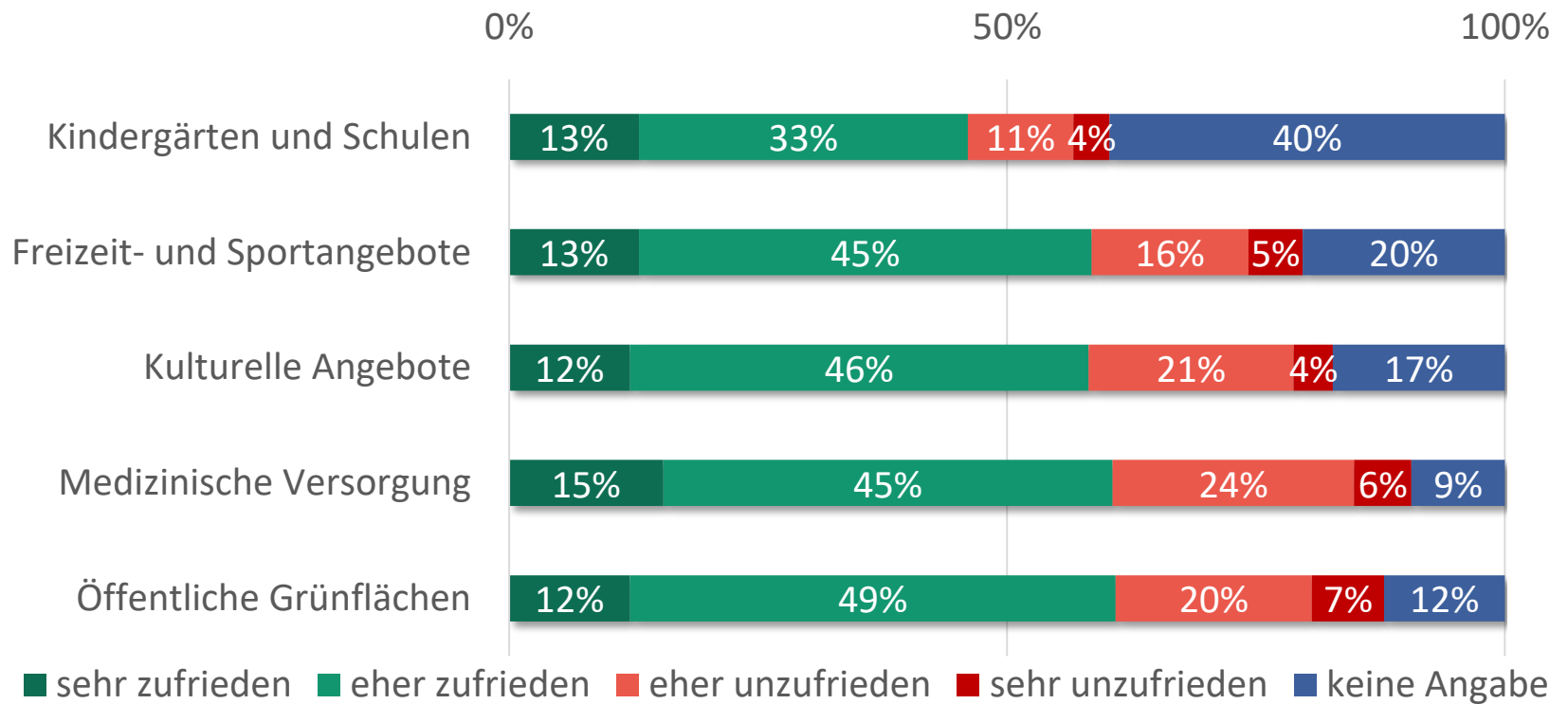
### Ich meide...

- ≡ „...eigentlich keine Orte “
- ≡ „...abends durch Helmstedt zu gehen, da es dort sehr viel dunkle Ecken und Gassen gibt.“
- ≡ „...viele Geschäfte der Innenstadt, es wird quasi nur Ramsch angeboten. “
- ≡ „die Wälle - zu gefährlich“
- ≡ „Fußwege mit sehr viel Hundekot - habe noch nie in einer Stadt mit so viel Hundesch... gelebt!!! Sehr hässlich, besonders mit Kleinkind!“
- ≡ „...Passage Innenstadt – zu viele Trinker und es fühlt sich schmutzdelig an durch die Geschäfte, besonders Penny-Markt. “



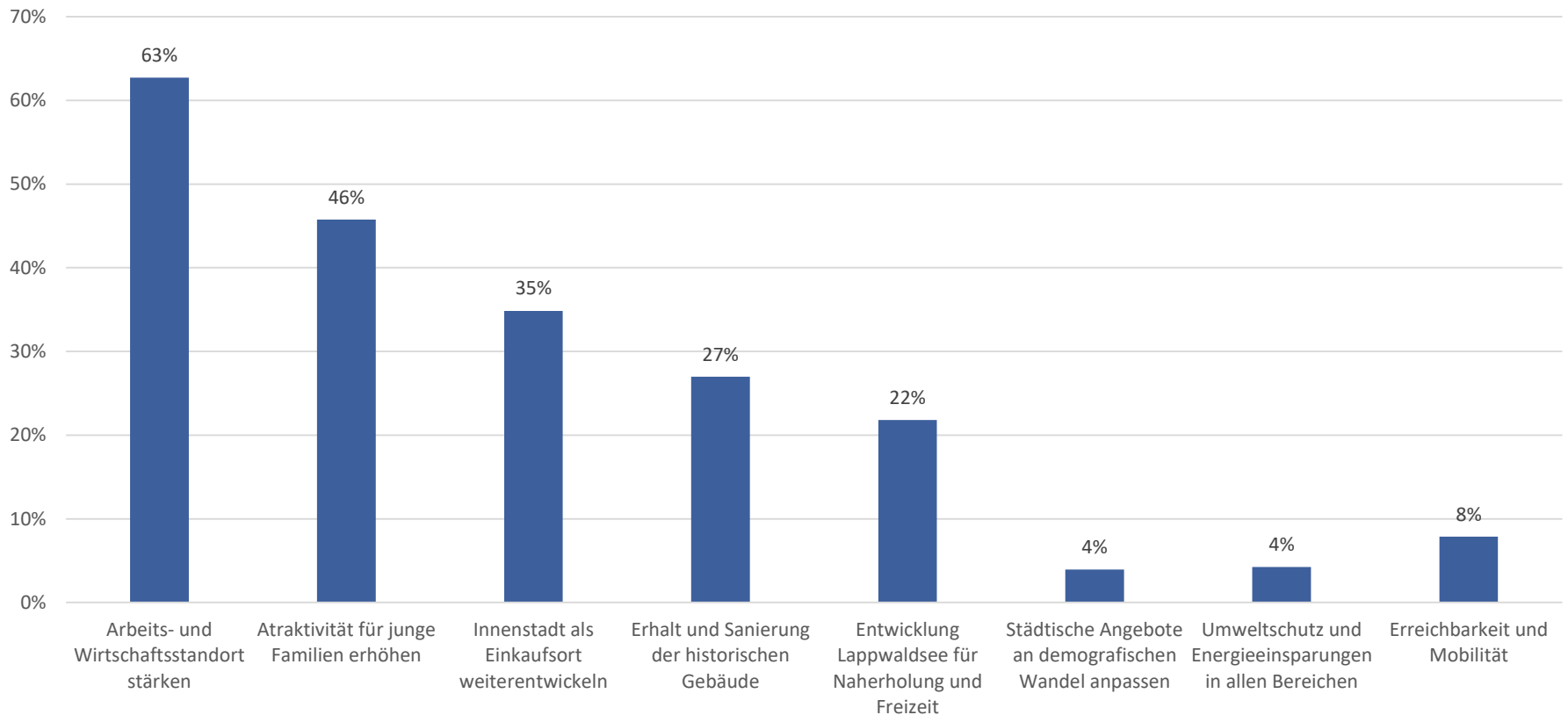


## Zufriedenheit mit Angeboten



## Wo sehen Sie die größten Herausforderungen der nächsten 20 Jahre?

*n=330 (entspricht je 100%) - Mehrfachnennungen möglich*



## Wenn ich Bürgermeister von Helmstedt wäre, würde ich zuerst ...

(einzelne Aussagen)

...den Bahnhof sanieren

...mehr Angebote für Jugendliche schaffen

...die Innenstadt autofrei machen

...neue Parkplätze schaffen.

...Bushaltestellen vermehren.

...das Fahrradwegenetz ausbauen.

...Kindergartengebühren senken bzw. abschaffen.

...preisgünstigen Wohnraum für junge Familien schaffen.

...eine Digitalisierungsstrategie formulieren und verfolgen.

...Hundehaufen bekämpfen

...den Lappwald attraktiver machen.



***NIX LOS,  
HELMSTEDT?***

DU BESTIMMST ■ ■ WAS IN HELMSTEDT LÄUFT  
**SCHÜLERFORUM**

# PFERDESTALL

Club. Forum. Bühne. Workcafé.

Lachen

**PFERDESTALL**  
Club. Forum. Bühne. Workcafé.  
Unsere  
Öffnungszeiten  
Di-Do 12:00-20:00  
Fr 12:00-0:00  
Sa 15:00-0:00  
www.pferdestall-helmstedt.de

Gratias Jubiläum  
**30 Jahre**  
Festwettbewerb  
17. & 18. Juni 2017  
10-17 Uhr  
Preisgeld: 1000,- €  
Bester Gewinner:  
1. Platz: 500,- €  
2. Platz: 250,- €  
3. Platz: 100,- €  
4. Platz: 50,- €  
5. Platz: 25,- €  
6. Platz: 10,- €  
7. Platz: 5,- €  
8. Platz: 2,- €  
9. Platz: 1,- €  
10. Platz: 0,- €

SARAH  
KAISER  
IN CONCERT  
18. November 2017, 19:30 Uhr  
Karte: 10,- €  
Karte: 15,- €  
Karte: 20,- €  
Karte: 25,- €  
Karte: 30,- €  
Karte: 35,- €  
Karte: 40,- €  
Karte: 45,- €  
Karte: 50,- €  
Karte: 55,- €  
Karte: 60,- €  
Karte: 65,- €  
Karte: 70,- €  
Karte: 75,- €  
Karte: 80,- €  
Karte: 85,- €  
Karte: 90,- €  
Karte: 95,- €  
Karte: 100,- €

# DENKSTE! DU BESTIMMST WAS LÄUFT!

WIR SIND JUNGE HELMSTEDTERINNEN UND HELMSTEDTER AUS ALLEN SCHULEN UND ALTERSGRUPPEN. WIR STEHEN FÜR JUNGE KULTUR UND KREATIVE IDEEN. GEMEINSAM PLANEN WIR VERANSTALTUNGEN, DIE ES SO IN HELMSTEDT NOCH NICHT GAB. MIT DEM PFERDETALL-TEAM UND ANDEREN UNTERSTÜTZERN SETZEN WIR DIESE PROJEKTE UM. FESTIVALREIHEN WIE DAS POOLSIDE-FESTIVAL IM WALDBAD BIRKERTICH ODER DAS RAILSIDE-FESTIVAL IM BAHNHOF WAREN UNSERE IDEEN. SICHER HAST DU AUCH WELCHE!

HELMSTEDT, SO NICHT:

HELMSTEDT, DAVON MEHR:

HELMSTEDT, DAS IST MEINE IDEE:

BITTE INFORMIERT MICH! MEINE E-MAIL-ADRESSE:

WANN & WO? 1x IM MONAT  
IM PFERDESTALL

WER?

**DU!**



schuelerforum@  
campus-helmstedt.de



# Sie sind gefragt!

Bitte nutzen Sie Ihr TED-Gerät!



Mit Hilfe der vorher ausgegebenen TED-Geräte konnten die Teilnehmer/innen zu einigen Fragen direkt abstimmen. Die Ergebnisse lagen nach wenigen Augenblicken vor. Auf den folgenden Folien können Sie sich ein Bild über die Voten machen.



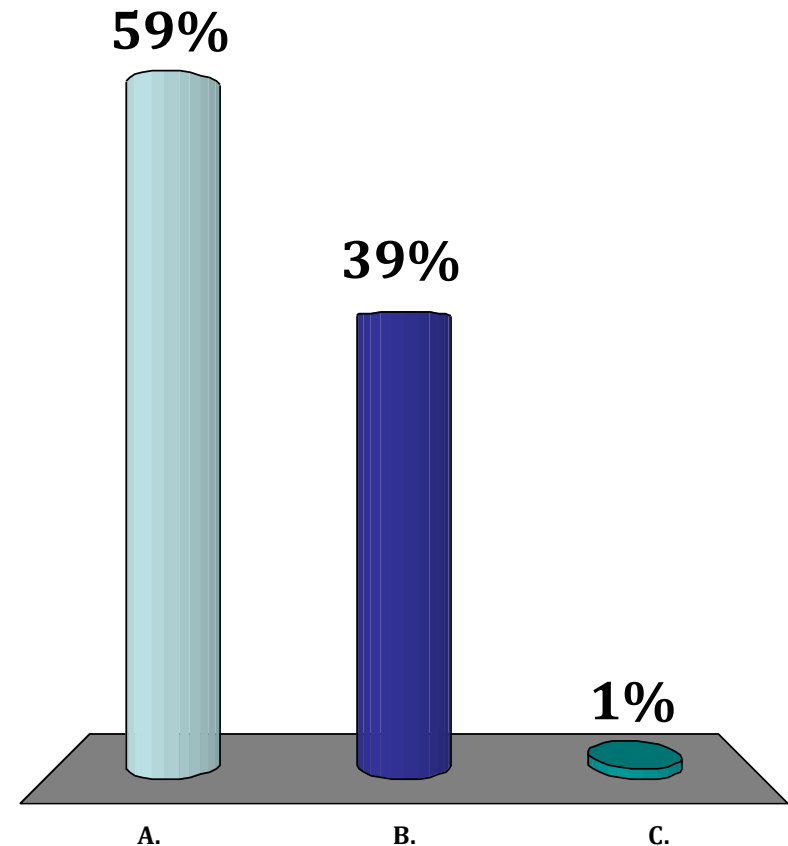
# 1



Einstiegsfrage

**Sind Sie männlich oder weiblich?**

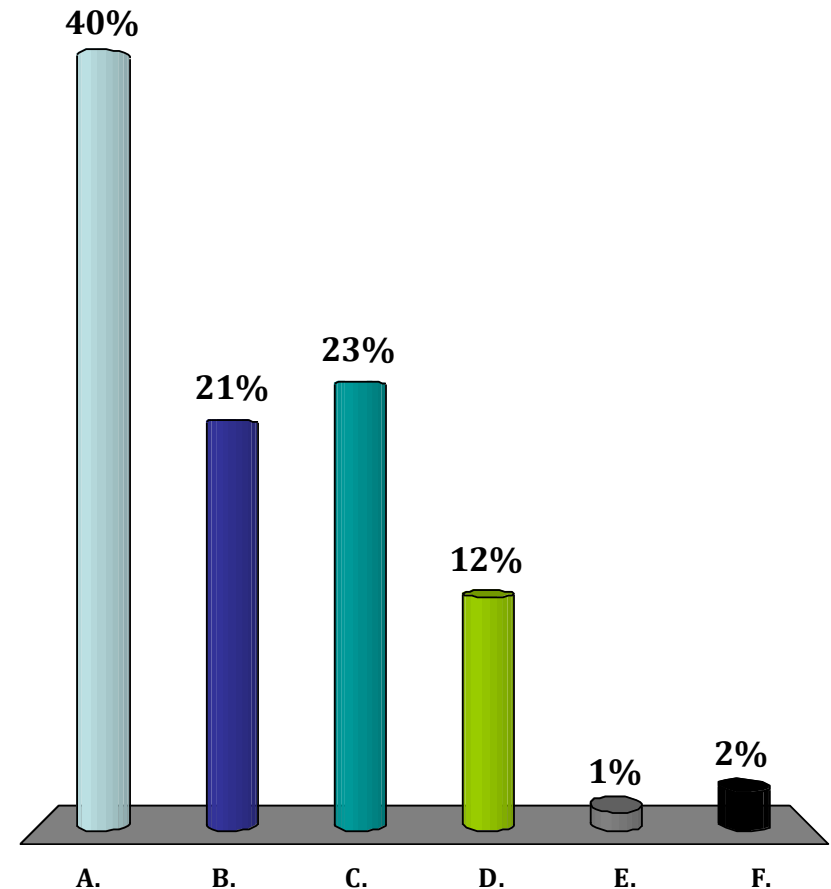
- A. Männlich
- B. Weiblich
- C. Keines von beiden





## Wie lange wohnen Sie in Helmstedt?

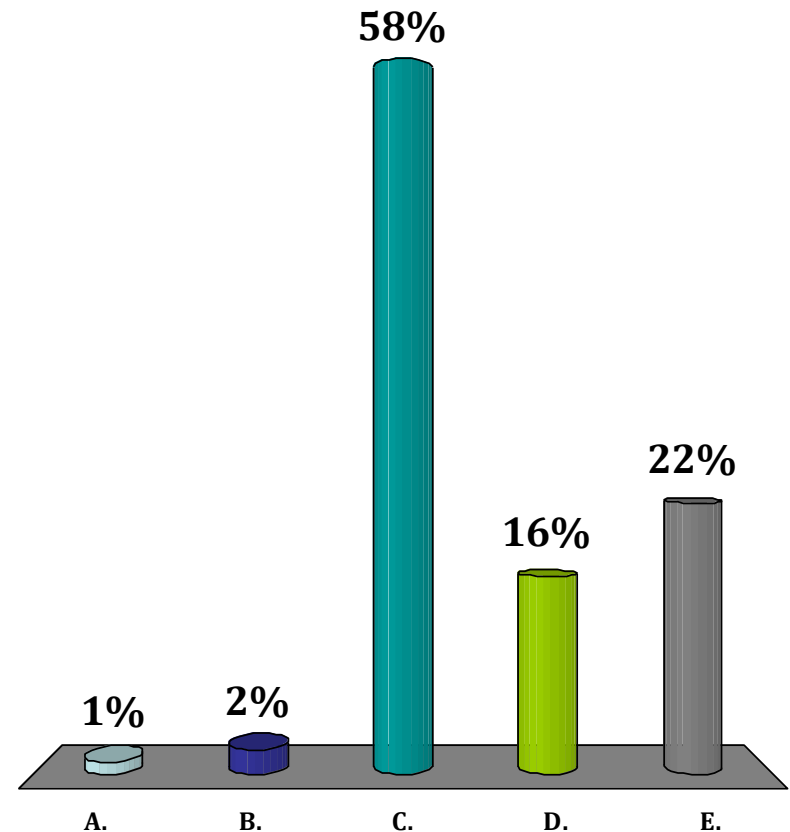
- A. Seit meiner Geburt
- B. Zugezogen vor 1990
- C. Zugezogen nach 1990
- D. Weggezogen und dann zurückgekehrt
- E. Erst seit Kurzem (weniger als ein Jahr)
- F. Ich wohne nicht in Helmstedt





## Wie haben Sie von der heutigen Veranstaltung erfahren?

- A. Im Einkaufsladen  
(Fragebogenaktion)
- B. Im Café  
(Fragebogenaktion)
- C. Durch die Medien  
(Zeitung, Radio)
- D. Online – Internetseite der Stadt
- E. Nachbarn, Freunde, Bekannte





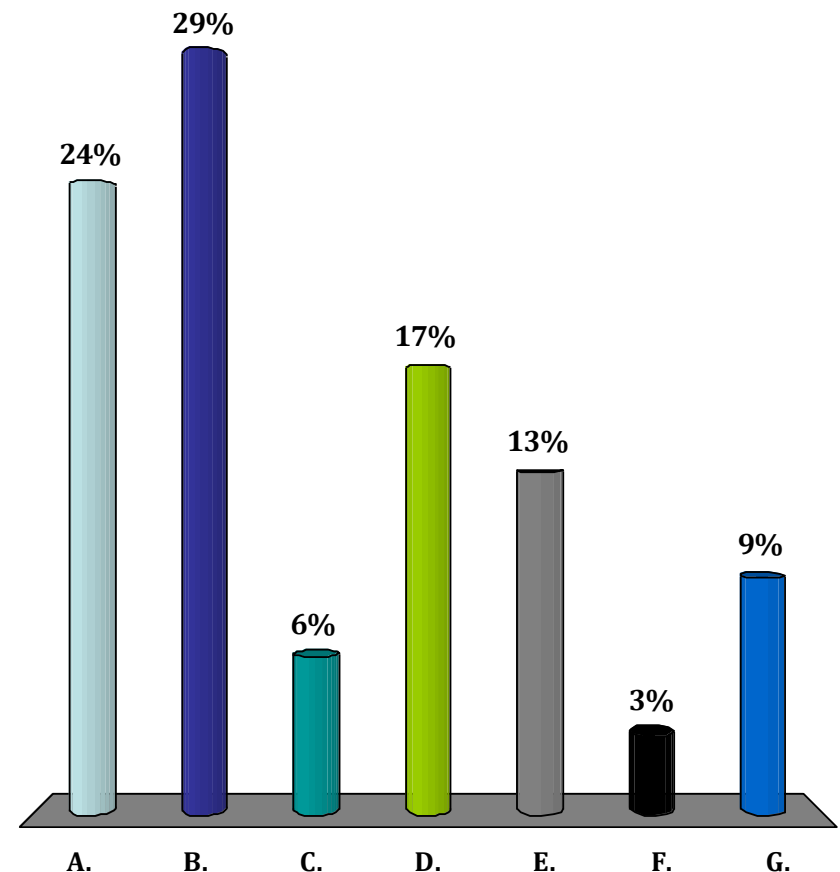
4



## Welche Themen interessieren Sie besonders?

(2 Antwortmöglichkeiten)

- A. Alles rund um die Altstadt
- B. Unternehmen und Arbeitsplätze
- C. Kitas und Schulen
- D. Mobilität und Erreichbarkeit
- E. Sauberkeit in der Stadt
- F. Nichts davon
- G. Alles

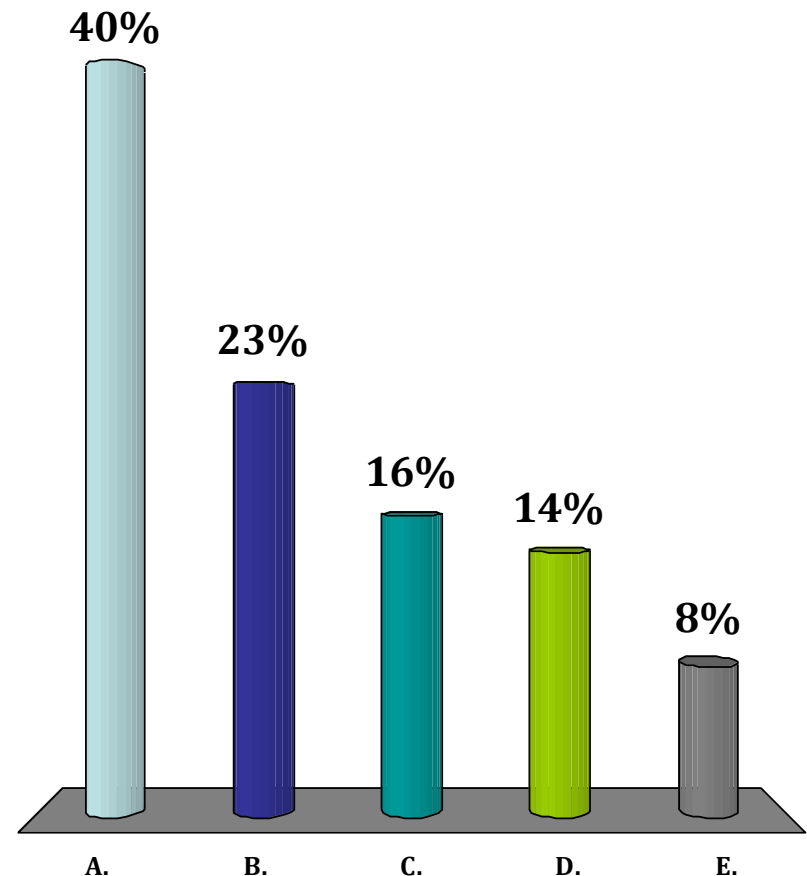


5



## Was ist Ihre Motivation heute Abend hier zu sein? (2 Antwortmöglichkeiten)

- A. Ich möchte mich informieren.
- B. Ich möchte mitreden und habe viele Ideen.
- C. Ich möchte mich engagieren.
- D. Ich bin einfach nur neugierig.
- E. Ich nutze die Gelegenheit, mir Kramers Gut anzuschauen.



## Ablauf der Diskussion an den IDEEN-Inseln





# IDEEN-Inseln

# 1 Fokus Innenstadt

## 2 Wirtschaft, Arbeit, Demographie

### 3 Helmstedt als Region !?

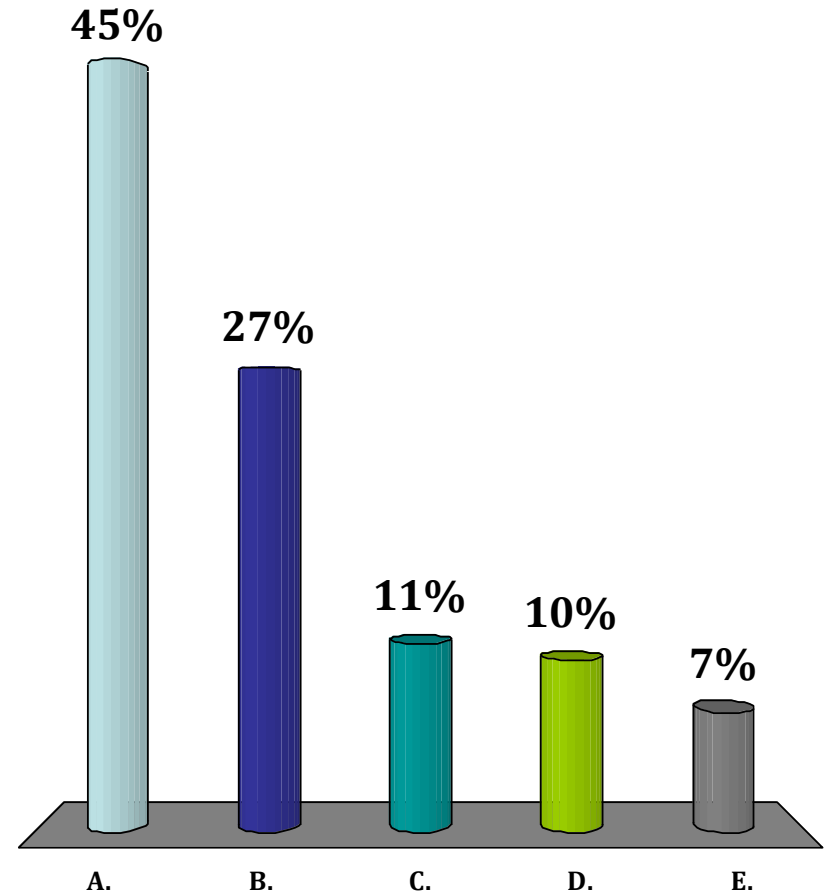


6



## Zu welcher IDEEN-Insel gehen Sie als Erstes?

- A. Fokus Innenstadt
- B. Wirtschaft, Arbeit, Demographie
- C. Helmstedt als Region !?
- D. Ich schaue mir die Fragebogenergebnisse an.
- E. Ich gehe jetzt nach Hause.



1

EINZELHANDEL-GASTRONOMIE-KULTUR-ÖFFENTLICHE FUNKTIONEN-  
LADENLEERSTAND-TREFFPUNKTE-PLÄTZE-BAUKULTUR

## ***Helmstedt - Fokus Innenstadt***



2

ARBEITSPLÄTZE-FACHKRÄFTE-BILDUNG-MOBILITÄT-BESTANDSSICHERUNG-KMU-GENERATIONENWECHSEL-FAMILIENFREUNDLICHKEIT

## ***Wirtschaft, Arbeit, Demographie***



3

IDENTITÄT-ORTSTEILE-STADTTEILE-KERNSTADT ALS MITTELPUNKT-  
IMAGE-AUßENWIRKUNG-LANDSCHAFT-FREIRÄUME-NATUR

## ***Helmstedt als Region !?***







complan  
Kommunalberatung

## Zusammenfassung der Ergebnisse



# Zusammenfassung der Ergebnisse

EINZELHANDEL-GASTRONOMIE-KULTUR-ÖFFENTLICHE FUNKTIONEN-  
LADENLEERSTAND-TREFFPUNKTE-PLÄTZE-BAUKULTUR

## Helmstedt - Fokus Innenstadt



Schöne Stadt um  
älter zu werden -  
Stadt mit Charme

Innenstadt soll benannt werden  
was sie ist - Die Altstadt

Falschparker kontrollieren

Pendler Parkplätze am  
Bahnhof

Umgehungsstraße zur  
Vermeidung von Verkehr

Zu wenig Anwohner  
Parkplätze

Die Bewohner der  
Innenstadt müssen auch  
in relativer Nähe zu ihrer  
Wohnung ihr Fahrzeug  
abstellen können. Ein  
ausgewogenes  
Verhältnis von  
Parkplätzen für  
Anwohner und  
Parkplätze für  
Innenstadtbewohner  
von außerhalb muss  
umgesetzt werden.

Ist eine mehr oder weniger  
komplett Autofreie Innenstadt  
wirklich wünschenswert?! Dann  
fehlen die Kunden, die mit dem  
Auto anreisen. Um Kunden aus  
den Ortsteilen und von  
auwärts in die Stadt zu locken  
muss es ausreichend  
Parkflächen geben.

Größere Bereitschaft der  
Helmstedter zu Fußwegen

Reduzierung der  
Parkflächen

Parkplatzkonzept/  
Autofreie Innenstadt

Autofreie Innenstadt für  
mehr Wohnqualität

Fahrradfreundliche  
Umgestaltung Innenstadt

Altengerecht Wohnen  
in der Innenstadt

Supermarkt  
im Ostteil  
der Stadt

Qualitativ hochwertiges  
Angebot fehlt

Bessere gehobene  
Gastronomie

Gastronomie leidet unter  
schlechter Bausubstanz

Alkoholverbot in der  
Öffentlichkeit  
(Innenstadt)

Überzogener Denkmalschutz  
-/ Nein

Unistandort  
anziehen

Licht an langen Wall  
installieren

Toiletten in der Stadt?

Gewerbemieten senken/ Stadt  
Anreize

Kauf von alten Häusern  
wird verhindert durch  
Denkmalschutzpflege

Braunschweiger Studenten in  
Helmstedt wohnen

Lieferverkehr in der  
Neumärker eindämmen -  
Angeliefert wird rund um  
die Uhr

Schlachter, Bäcker,  
Lebensmittel in die  
Fußgängerzone

Lebensmittel  
im Zentrum  
wichtig

# Zusammenfassung der Ergebnisse

ARBEITSPLÄTZE-FACHKRÄFTE-BILDUNG-MOBILITÄT-BESTANDSSICHERUNG-KMU-GENERATIONENWECHSEL-FAMILIENFREUNDLICHKEIT



## Wirtschaft, Arbeit, Demographie

Schnelle Internetverbindung im gesamten Stadtgebiet

Parkraumkonzept wird derzeit erarbeitet

Ausstellung Oldtimerzentrum

Oldtimer-Zentrum Helmstedt  
Kramers Gut - Erlebniswelt "Oldtime"

Trimdichpfad  
Helmstedter Welle

Bildung/  
Kitas voll

Kramer Gut für verschiedene Ausstellungen

Steuern senken, Breitband ausbauen etc.

Nutzbarkeit See/  
Radwegelücke -  
Bootssteg wäre schön

Alleinstellungsmerkmale herausarbeiten

Hochschule für Kultur und Integration

Kurze Wege

Bürokratische Hemmnisse abbauen

Öffentlicher Nahverkehr Braunschweig - Wolfsburg -> Schnellbus

An die Tradition Universität anknüpfen

Umsteigeverbindungen

Strukturwandel von Braunkohle zu grüner Energie

Marketing für Kooperation mit Otto von Guericke Uni/ MBA Studium in Helmstedt möglich

Bahnhof als Mobilitätsdrehkreuz

Helmstedt als Wissenschaftsstandort

<-->

in Kooperation mit Industrie

Energiewende (Terracon) als Standort regenerativer Energieerzeugung

auf Volkswagenlieferanten zugehen - günstige Gewerbesteuersätze - proaktive Wirtschaftsförderung

Testregion/ Pilotprojekte mit Wolfsburg und Braunschweig



## Zusammenfassung der Ergebnisse

IDENTITÄT-ORTSTEILE-STADTTEILE-KERNSTADT ALS MITTELPUNKT-  
IMAGE-AUßENWIRKUNG-LANDSCHAFT-FREIRÄUME-NATUR



### *Helmstedt als Region !?*

Wir brauchen eine S-Bahn für die Region HE um dem Pendlerverkehr gerecht zu werden

Die Region braucht eine S-Bahn

Lückenschlüsse  
Radwege

Lappwaldsee aus Brunnental/  
Mittellandkanal speisen (möglich?)

Anbindung nach  
Wolfsburg – (nur  
stündlich)

Radwege/ Radtourismus

Alleinstellungsmerkmal  
Innenstadt  
(Kunst)-handwerk?

Radwege ausbauen  
(Barmke -  
Emmerstedt)

Rundweg Lappwaldsee

Ausschilderung Lappwald

Gastronomie  
ausbaufähig

Grenzstreifen besser  
vermarkten

Höhere Freizeitwerte  
schaffen

Lappwaldsee als Motor

Brunntal wird  
nicht genutzt

Höfe  
entkernen

Nutzung Lappwaldsee  
nicht versäumen  
(warum kein Museum  
„Bergbau“?)

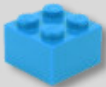
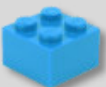
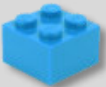
Alleinstellungsmerkmal  
Landschaft  
+ Kohle



## Fazit und weitere Termine



# Zeitplan

Monat	A, B und C: Konzeptbausteine	D: Beteiligung und Abstimmung	E: Dokumentation
Juni	 <p><b>A:</b> Bestandsaufnahme und Bewertung</p>	<input type="checkbox"/> ↓ Verwaltungs- interne Arbeitsgruppe  <input type="checkbox"/> <b>Abst. Kommunalpolitik</b>  <div>Fragebogenaktion</div>	<p>Plakate und Kartendarstellungen Dokumentationen und Protokolle</p>
Juli			
August			
September			
Oktober	 <p><b>B:</b> Entwicklungsziele Rahmenkonzeption</p>	<input type="checkbox"/>  <b>Bürgerveranstaltung 8.11.17</b>	
November			
Dezember	 <p><b>C: Leitprojekte und Umsetzung</b></p>	<input type="checkbox"/> <b>Erarbeitung Einzelhandelskonzept</b>  <input type="checkbox"/> <div>Fach-Workshop / Interviews</div> <input type="checkbox"/> <b>Abst. Kommunalpolitik</b>  <input type="checkbox"/> <div>Fach-Workshop</div>  <input type="checkbox"/> <b>Bürgerveranstaltung 17.5.2018</b>	<p><b>F: politische Gremien</b></p>
Januar			
Februar			
März			
April			
Mai			
Juni			





Vielen Dank!