

Vorlage
an den Rat
über den Verwaltungsausschuss

**Verwaltungsorganisation;
Neuzuordnung der Stabsstellen und Fachbereiche**

Mit dem Ablauf der Wahlperiode des Ersten Stadtrates Klaus Junglas und dem Dienstbeginn des neuen Ersten Stadtrates Henning Konrad Otto zum 01.01.2016 sollen die Stabsstellen und Fachbereiche teilweise neu zugeordnet werden.

Die 2012 eingeführte Führungsstruktur bleibt unverändert:

1. Führungsebene:

Bürgermeister Wittich Schobert mit Vertretung durch den Ersten Stadtrat Henning Konrad Otto.

Die Verwaltung gliedert sich in **2 Geschäftsbereiche**; die Leitung des Geschäftsbereichs 1 obliegt dem Bürgermeister, der Geschäftsbereich 2 wird durch den Ersten Stadtrat geleitet (= Verwaltungsvorstand).

Die beiden Stabsstellen sind direkt dem Bürgermeister unterstellt.

2. Führungsebene:

9 Fachbereiche, die genauso strukturiert sind wie die Ebene der Verwaltungsleitung mit je einem eigenen Verantwortungsbereich und gegenseitiger Vertretung.

Darunter sind die Produkte (kommunale Leistungen) angesiedelt.

Es werden folgende neue Zuordnungen vorgeschlagen:

- Der Fachbereich 15 – Finanzverwaltung - wird verlagert vom bisherigen Dezernat II in den Geschäftsbereich 1. Damit sind hier gemäß dem verbindlichen Produktrahmen für Niedersachsen alle Bereiche der Zentralen Verwaltung angesiedelt.
- Im Gegenzuge werden der Fachbereich Schulen, Soziales und Jugend sowie Sport und der Fachbereich Kultur vom jetzigen Dezernat I in den neuen Geschäftsbereich 2 verlagert.
- Der Fachbereich Wirtschaft und Tourismus wird ab dem 01.01.2016 aufgelöst.

Die beiden Produkte „Wirtschaftsförderung“ sowie „Technologiezentrum DTA und Kompetenzzentrum Modellbau“ werden mit zunächst 3 Stellen in die Stabsstelle 11 – Beauftragte für besondere Aufgaben - verlagert.

Die Produkte „Märkte und Veranstaltungen“ sowie „Sonstige Einrichtungen“ werden in den Fachbereich 54 – Tiefbau und Immobilien (Grundstücks- und Gebäudemanagement) – verlagert. Gleichzeitig wird für diese Aufgaben Personal im erforderlichen Umfang verlagert.

Das Produkt „Tourismus“ wird mit der dazugehörigen Stelle in den Fachbereich 25 – Kultur – verlagert.
Der Fachbereich 25 – Kultur - heißt künftig „Kultur und Tourismus“.

Die dargestellte Verwaltungsorganisation ergibt sich aus der beigefügten **Anlage**.

Beschlussvorschlag:

Die Zuordnung der Stabsstellen und Fachbereiche erfolgt wie in der Anlage dargestellt.

gez. Schobert

(Wittich Schobert)

Anlage

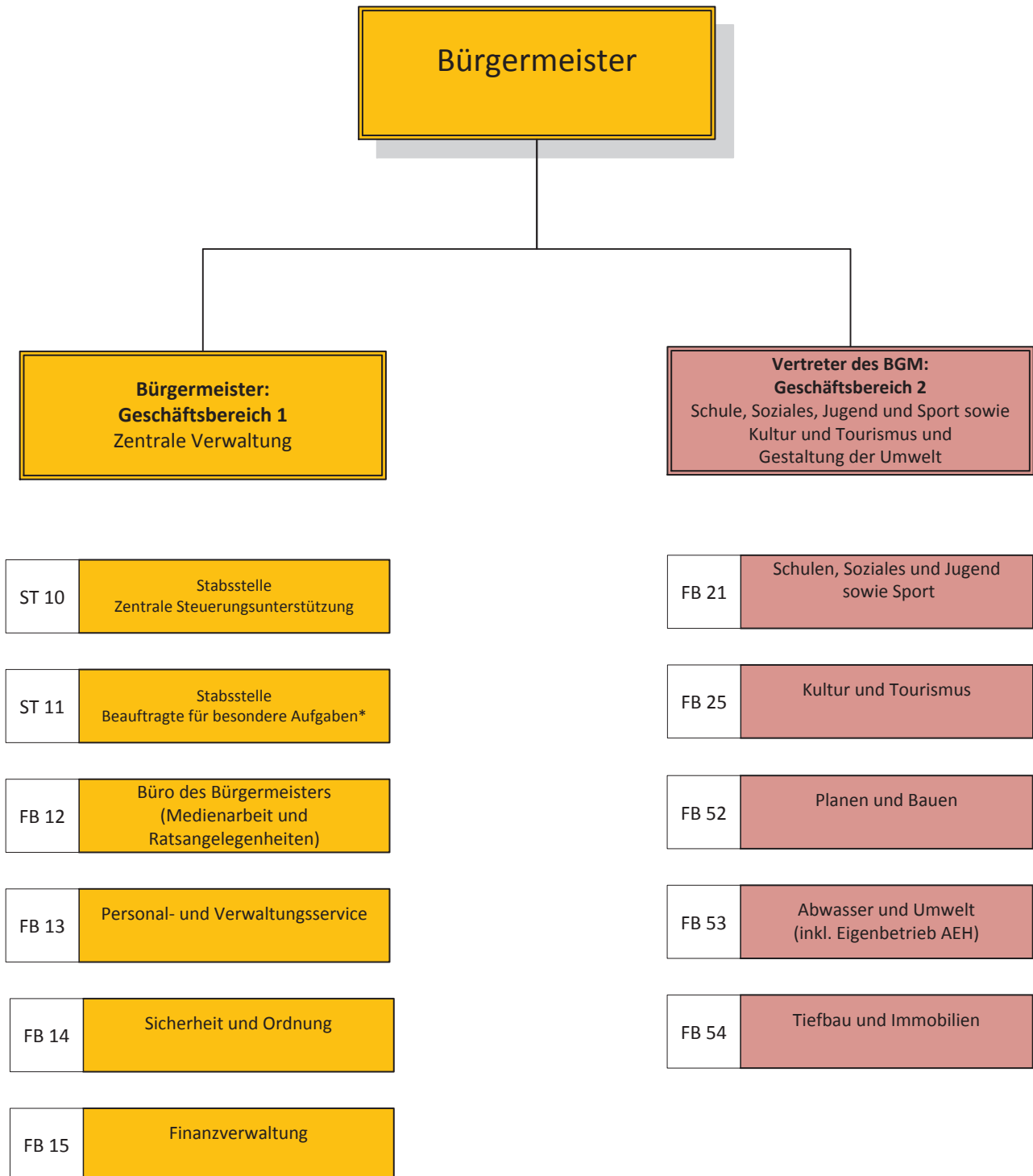
Verwaltungsorganisation

(Basis: verbindlicher Produktrahmen für Niedersachsen)

2 Geschäftsbereiche (Geschäftsbereichsleitungen = Verwaltungsvorstand)

2 Stabsstellen

9 Fachbereiche



*Personalrat, Gleichstellungsbeauftragte, Arbeitssicherheit, Schwerbehindertenvertretung inkl. Beauftragter des Arbeitgebers, Datenschutzbeauftragter, Rechtsreferent, Wirtschaftsförderung