

## V o r l a g e

an den Innenausschuss

### **Digitale Werbetafeln**

Im Rahmen des Wettbewerbes „Ab in die Mitte“ und insbesondere der Veranstaltung Schaufenster Innenstadt war die Frage nach digitalen Werbetafeln in der Innenstadt thematisiert worden.

Die Nachfrage bei entsprechenden Anbietern hat ergeben, dass für Displays mit einer Diagonale von ca. 110 cm Kosten in Höhe von ca. 10.000 bis 15.000 Euro/Stück anfallen würden. Bildschirme mit einer Größe von rund 160 cm Diagonale würden dagegen ca. 50.000 bis 60.000 Euro/Stück kosten. Ein Grund für die hohen Kosten ist u. a. der Einsatz im Außenbereich, der z. B. Klimaanlage bzw. Heizung für die Geräte erfordert. Der Anbieter friendlyway nennt als Endkundenpreis für sein Terminal „arctic 32“ (s. Anlage), welches für den Außenbereich geeignet ist, rund 20.000 Euro. Weitere Informationen zu Alternativen werden von der Firma VD Media GmbH aus Braunschweig in Kürze zugesandt und dann als Anlage zu dieser Vorlage nachgereicht.

Folgende Standorte kämen für ein solches Gerät in Frage:

- 1) Neumärker Straße/Ecke Collegienstraße - für die Information der vom Holzberg kommenden Besucher/Kunden
- 2) Gröpernplatz/Ecke Harsleber Torstraße
- 3) Markt/Übergang zur Neumärker Straße - problematische Platzverhältnisse

Die Verwaltung vertritt die Auffassung, dass es sich hierbei um eine freiwillige Leistung handelt, die aufgrund der hohen Investitions- und Folgekosten und im Hinblick auf die notwendige Haushaltskonsolidierung zurzeit nicht weiter verfolgt werden sollte.

Daher ergeht folgender

### **Beschlussvorschlag:**

Die Aufstellung von digitalen Werbetafeln wird aus Kostengründen zurzeit nicht weiter verfolgt und ggf. zu einem späteren Zeitpunkt wieder aufgegriffen.

## friendlyway arctic 32<sup>®</sup>

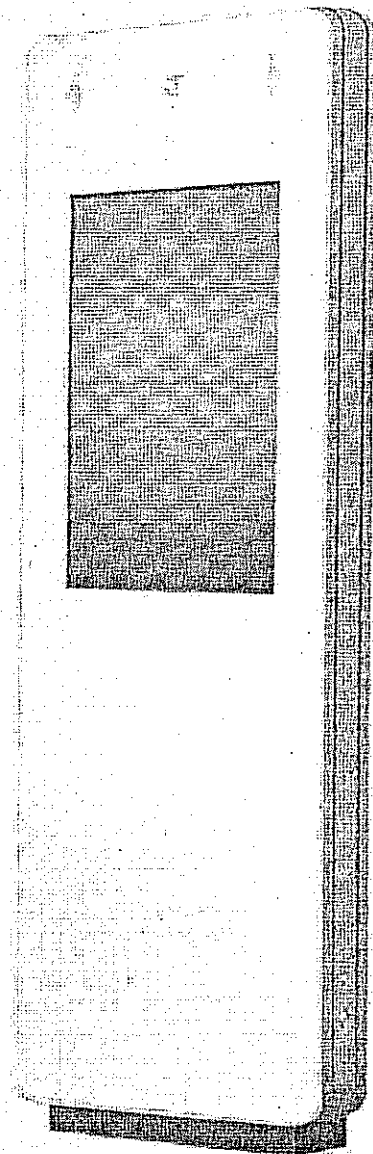


Der robuste Außendienstler

Der friendlyway arctic 32 wurde speziell für den wetterbeständigen Einsatz in Städten und öffentlichen Bereichen entwickelt. Er eignet sich etwa als Informationsterminal, Wegeleit- oder Ticketsystem.

Das elegante Design des Terminals passt in jedes Stadtbild. Die leistungsstarke Computertechnologie im Innern des friendlyway arctic 32 wurde speziell für den Einsatz im Freien entwickelt. Geschützt ist die Technologie durch ein wasserdichtes und optional vollklimatisiertes und vandalensicheres Gehäuse. Jedes Terminal ist mit einer Throughglas-Touchscreen-Technologie ausgestattet.

Steuerung, Wartung und Pflege der Inhalte erfolgt durch eine eigens entwickelte Software via Internet, Funkmedien (GPRS, UMTS) oder anderen modernen Kommunikationstechnologien. Mit Hilfe dieser Software lassen sich beliebig viele Geräte gleichzeitig steuern.

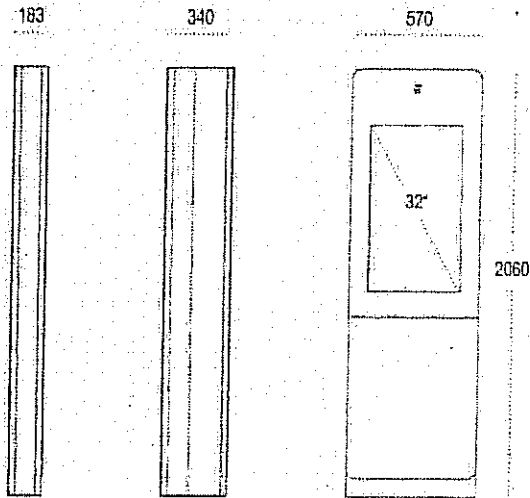


Gefördert vom Freistaat Bayern

Die Klimatisierung des friendlyway arctic wurde im Rahmen einer Forschungs-kooperation der Universität der Bundeswehr München mit friendlyway entwickelt

Universität München

friendlyway



#### Technische Daten

#### friendlyway arctic 32

#### Abmessungen

32 Zoll Flach / Luftgekühlt (Auflösung: 768 x 1360)  
 • 570 \* 2060 \* 183 mm (Breite \* Höhe \* Tiefe)  
 • 140 kg

32 Zoll tief / vollklimatisiert (Auflösung: 768 x 1360 Pixel)  
 • 570 \* 2060 \* 340 mm (Breite \* Höhe \* Tiefe)  
 • 190 kg

#### Ausstattung

- Designgehäuse für die Nutzung in Außenbereichen
- Leichtstarkes translektives 32 Zoll Display für die spezielle Nutzung in lichtintensiven Bereichen
- Throughglas Touchscreen mit Spezialglas
- FSUE-Karte (Watchdog)
- GSM Überwachungsmodul
- Outdoor Webcam
- Heizung mit Regler
- Anlaufstrombegrenzung und Netzfilter
- Aktueller, leistungsstarker Multimedia PC mit friendlyway electronic stability program\* (Jeder Neustart setzt Ihr System auf den Sollzustand zurück. Dadurch haben Viren, Würmer, Trojaner und andere unbeabsichtigte Veränderungen der Systemkonfiguration keine Chance mehr)
- Kühlsystematik mit entsprechenden Lüftern
- friendlyway composer Kiosk Software Paket! (vorinstalliert)
- Microsoft Windows XP Professional (vorinstalliert)

#### Sonderausstattung

- Vollklimatisierung
- DSL Modem / Router
- Bluetooth Adapter
- 3 Jahre sorglos all-inclusive Vor-Ort Service
- Weitere Ausstattungsoptionen auf Anfrage

\* nur in Verbindung mit einem Multimedia PC

