

## **Vorlage**

an den Ortsrat Emmerstedt

### **Unterbringung von Stapelstühlen und eines Schonbelags für die Turnhalle Emmerstedt**

Für die Turnhalle in Emmerstedt wurden für die Durchführung von Veranstaltungen der Grundschulaußenstelle Emmerstedt Teppiche zur Schonung des Fußbodens und 110 Stapelstühle gekauft. Im Wesentlichen dienen diese Anschaffungen den beiden großen schulischen Veranstaltungen „Einschulungsfeier“ und Weihnachtsfeier“. Die Aula steht aufgrund der Regelungen der Niedersächsischen Versammlungsstättenverordnung (NVStättVO) für diese Feste nicht mehr zur Verfügung. Dort ergibt sich aus Sicherheitsgründen eine Personengrenze von maximal 100 Personen.

Es stellt sich die Frage der Unterbringung der Ausstattungsgegenstände, die in zwei Varianten erfolgen könnte:

#### Var. 1:

Es käme eine sichere Verwahrung in einer vom Zuschauerraum abzugrenzenden und von einem Tischler zu errichtenden ca. 2,40 x 4,30 m großen Unterstellmöglichkeit (OSB-Platten mit Tür) - wie aus der anliegenden Skizze ersichtlich - in Betracht. Diese Maßnahme ist ein ausdrücklicher Wunsch der Schule und wird mit Kosten in Höhe von ca. 1.700 Euro veranschlagt.

#### Var. 2:

Damit die Regelungen der NVStättVO mit ihren vielfältigen Anforderungen für die Aula der Grundschulaußenstelle Emmerstedt nicht angewendet werden müssen, bedarf es aus bauordnungsrechtlichen Gründen einer geringfügigen Flächenreduktion. Wenn die für die Turnhalle angedachte Unterstellmöglichkeit für die Aula ausgeführt würde, hätte dies „als günstigen Nebeneffekt“ die Folge, dass die nötige Flächenreduzierung auf diesem Wege realisiert würde. Die Stühle würden dann in der Aula untergestellt. Die Schulleitung empfindet, dass sich die Schaffung einer solchen Unterstellmöglichkeit in der Aula optisch nicht einfügt. Gleichwohl wäre bei Ausführung von Variante 1 eine Flächenreduzierung nach wie vor nötig, die dann aber z.B. auch durch Abtrennung der Fläche in den Gauben erzielt werden könnte.

Aus Kostengründen favorisiert die Verwaltung Variante 2.

Beschlussvorschlag:

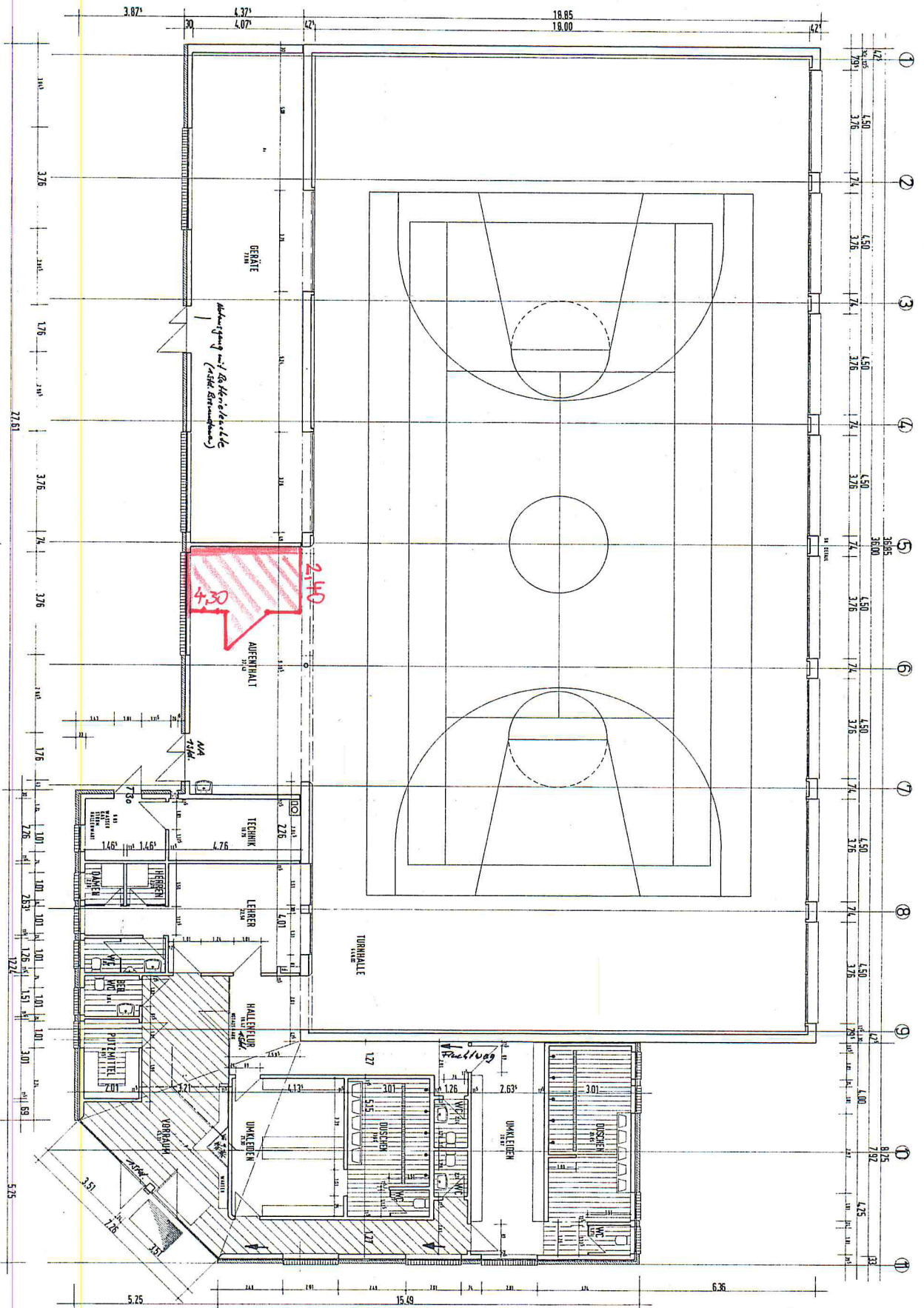
Es ist zu entscheiden, welche Variante weiterverfolgt werden soll.

In Vertretung

gez. Henning Konrad Otto

(Henning Konrad Otto)  
Erster Stadtrat

Anlage



A3/2007 01-2  
 1:100  
 10.10.2007  
 10.10.2007

GRUNDRISS M 1:50  
**TURNHALLE**  
 OS ERMENSTEDT, AM LEBERSEE  
 BAUFÜHRER:  
**STADT HELMSTEDT**

BAUVERGÄBE  
 ERWIRBT  
**MEINECKE**  
 ERWIRBT  
 ERWIRBT

MEINECKE  
 ERWIRBT  
 ERWIRBT