

**Vorlage**  
an den Rat  
über den Verwaltungsausschuss

## **Neuorganisation der Verwaltung**

Vor dem Hintergrund einer neuen Struktur der Verwaltungsleitung und einer neuen Zuordnung von Produkten zum Bürgermeister und zum Ersten Stadtrat sowie der Haushaltskonsolidierung soll die Verwaltungsorganisation neu ausgerichtet werden. Grundlage hierfür bildet der Produktrahmenplan für Niedersachsen.

Nach der Erstellung eines Konzeptentwurfes wurde dieser allen Fachbereichen und Stabsstellen vorgestellt; der Personalrat und die Gleichstellungsbeauftragte wurden beteiligt. Abgegebene Stellungnahmen wurden größtenteils in den Konzeptentwurf eingearbeitet.

**Konzept Neuorganisation** (siehe auch Anlagen 1.1, 1.2 und 1.3):

### 1. Führungsebene:

An der Spitze der Organisationsstruktur steht der **Bürgermeister Wittich Schobert**, er leitet die Verwaltung und ist in allen Angelegenheiten der Gesamtverwaltung von übergeordneter Bedeutung einzuschalten. Ferner ist er das Bindeglied zur Politik. Vertreten wird der Bürgermeister durch den **Ersten Stadtrat Klaus Junglas**.

Die Verwaltung gliedert sich in **2 Dezernate**; die Leitung des Dezernats I obliegt dem Bürgermeister, das Dezernat II wird durch den Ersten Stadtrat geleitet.

### Stabsstellen:

Direkt der Verwaltungsleitung unterstellt sind zum einen die Zentrale Steuerungsunterstützung und zum anderen die Beauftragten für besondere Aufgaben (Personalrat, Gleichstellungsbeauftragte, Datenschutzbeauftragter, Schwerbehindertenvertretung inkl. des Beauftragten des Arbeitgebers).

### 2. Führungsebene:

Die nächste Führungsebene beinhaltet eine Verschmelzung der beiden bisherigen Führungsebenen Fachbereichsleitungen und Produktverantwortliche zu nur einer Führungsebene unter gleichzeitiger Bündelung von Produkten zu Produkteinheiten.

Es werden Organisationseinheiten (**Fachbereiche**) gebildet, die genauso strukturiert werden wie die Ebene der Verwaltungsleitung. Pro Fachbereich werden jeweils 2 Führungskräfte installiert: eine Leitungsstelle und eine stellvertretende Leitungsstelle mit gegenseitiger Vertretung und jeweils ausgestattet mit einem eigenen Verantwortungsbereich.

Den beiden Führungskräften eines jeden Fachbereiches werden **Produkteinheiten** zugeordnet, für die sie jeweils verantwortlich sind. Bei insgesamt 10 Fachbereichen gibt es somit in dieser Führungsebene 20 Führungskräfte. Für das Grundstücks- und Gebäudemanagement und die Stadtkasse werden Ausnahmen gebildet. Weitere Führungsebenen gibt es nicht. Die Organisationseinheit Produkteinheit mit den dazugehörigen Produktleitungen wird gebildet durch die Bündelung von Produkten.

### 3. Ebene = Produkte

Die letzte Ebene der Organisationseinheiten stellen die **Produkte** (kommunale Leistungen) dar, die zu den vorstehend genannten Produkteinheiten gebündelt werden. Insgesamt gibt es 76 Produkte. Die Darstellung der sogenannten wesentlichen Produkte im Haushalt bleibt hiervon unberührt.

#### Fazit:

Insgesamt gesehen leistet die Neuorganisation einen Beitrag zur Haushaltskonsolidierung durch die Reduzierung von 3 Dezernenten auf 2 Dezernenten und die Verringerung der Führungskräfte von bisher 37 Führungskräften (Fachbereichsleitungen und Vertretungen sowie Produktverantwortliche) auf nunmehr 20 Fachbereichsleiter und Vertreter (plus 2 Sonderfälle Führungskraft Grundstücks- und Gebäudemanagement und Eigenständigkeit der Stadtkasse im rechtlich vorgegebenen Umfang).

Durch die Verringerung der Führungsebenen von 3 auf 2 und die Reduzierung der Führungskräfte wird der Bereich der Führungskräfte überschaubar und ist angemessen in Bezug auf die gesamte Anzahl an Bediensteten. Bei dieser Größenordnung ist der erforderliche Informationsfluss ebenso gewährleistet wie die ständige Ausrichtung des Verwaltungshandelns an den strategischen Zielen der Stadt. Die neue Größenordnung der Führungsebene ermöglicht ferner ein effektives Arbeiten und gleichzeitig eine stetige Abstimmung des Führungsverhaltens sowie eine einheitliche Handhabung von personalrechtlichen Führungsinstrumenten und übergreifender Belange. Dieser Kreis der Führungskräfte kann effektiv gestärkt und stetig fortgebildet werden.

Die dargestellte Verwaltungsorganisation ergibt sich aus der **Anlage 1.1**. Der Übersichtsplan Dezernate, Stabsstellen und Fachbereiche ist aus der **Anlage 1.2** ersichtlich. In der **Anlage 1.3** ist nachrichtlich der Produktplan abgebildet, in welchem alle Produkte aufgeführt und Organisationseinheiten zugeordnet sind.

#### Übergangslösung:

Für den Zeitraum bis 07/2013 gibt es eine Übergangslösung mit dem Bürgermeister, dem Ersten Stadtrat sowie dem Stadtbaurat. Diese ist der **Anlage 2** zu entnehmen.

#### Bisherige Organisation:

Informationshalber ist die bisherige Organisation in den **Anlagen 3.1, 3.2 und 3.3** abgebildet.

#### Beschlussvorschlag:

1. Die Neuorganisation ab 08/2013 gemäß den Anlagen 1.1 und 1.2 wird beschlossen.
2. Für den Zeitraum bis 07/2013 wird eine Übergangslösung zur Neuorganisation beschlossen, die sich aus der Anlage 2 ergibt.

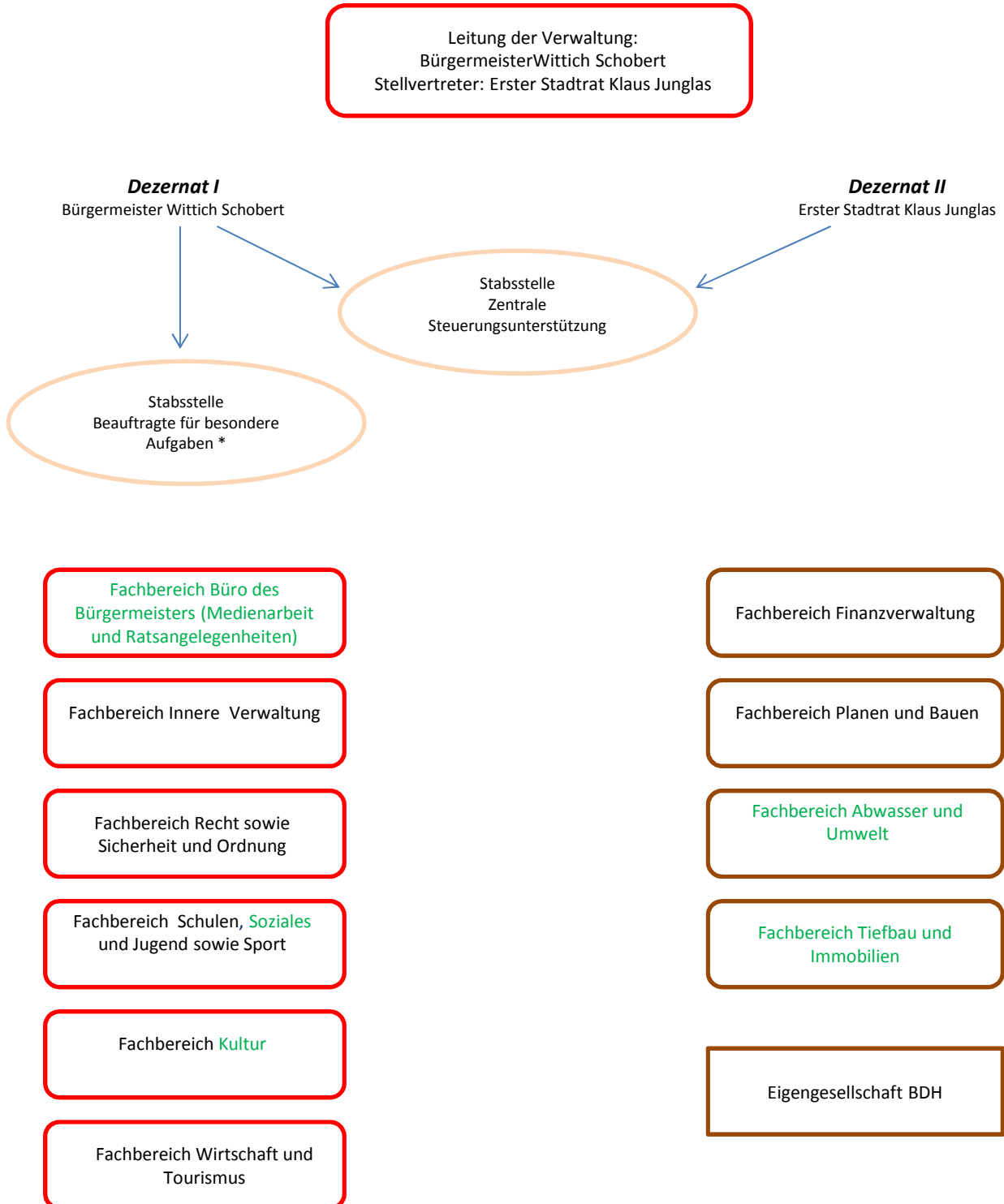
(Wittich Schobert)

### **Anlagen**

# Stadt Helmstedt

## Verwaltungsorganisation

Stand:  
01.08.2013



\*Personalrat, Gleichstellungsbeauftragte, Arbeitssicherheit, Schwerbehindertenvertretung inkl. Beauftragter des Arbeitgebers, **Datenschutzbeauftragter**

## Dezernate, Stabsstellen und Fachbereiche

**Leitung der Verwaltung und Dezernat I:  
Bürgermeister Wittich Schobert**

**Vertreter des Bürgermeisters und Dezernat II:  
Erster Stadtrat Klaus Junglas**

Dezernat I:	Dezernat II:
<b>1. Zentrale Verwaltung</b>	
ST 10: Zentrale Steuerungsunterstützung	
ST 11: Beauftragte für besondere Aufgaben	
FB 12 Büro des Bürgermeisters (Medienarbeit und Ratsangelegenheiten)  FB 13 Innere Verwaltung  FB 14 Recht sowie Sicherheit und Ordnung	FB 15 Finanzverwaltung
<b>2. – 4. Schule und Kultur, Soziales und Jugend sowie Sport</b>	
FB 21 Schulen, Soziales und Jugend sowie Sport (ohne BDH)  FB 25 Kultur	
<b>5. Gestaltung der Umwelt</b>	
FB 57 Wirtschaft und Tourismus	FB 52 Planen und Bauen  FB 53 Abwasser und Umwelt  FB 54 Tiefbau und Immobilien  Eigengesellschaft Bäder- und Dienstleistungsgesellschaft mbH (BDH)

**Erläuterungen:**

ST= Stabsstelle  
FB= Fachbereich

## Produktplan Stadt Helmstedt (Basis Produktrahmenplan Niedersachsen)

Stabsstelle 10 Zentrale Steuerungsunterstützung	1111 Entscheidungsvorbereitung, Controlling (Ziele) und Projekte 1112 Organisations- und Personalentwicklung
Stabsstelle 11 Beauftragte für besondere Aufgaben	1191 Maßnahmen der Gleichstellungsbeauftragten 1192 Personalrat, Arbeitssicherheit, Schwerbehindertenvertretung <b>inkl. Beauftragter des Arbeitgebers, Datenschutzbeauftragter</b>

### Geschäftsbereich I:

Fachbereich	Produkteinheit	Produkte
12 Büro des Bürgermeisters (Medienarbeit und Ratsangelegenheiten)	101 Medienarbeit	1121 Telekommunikation und Informationstechnologien <b>1161 Informations- und Öffentlichkeitsarbeit</b>
	102 Öffentlichkeitsarbeit und Ratsangelegenheiten	1162 Gemeindeorgane, Sitzungsdienst, repräsentative Veranstaltungen 1163 Pflege partnerschaftlicher Beziehungen
13 Innere Verwaltung	111 Innere Verwaltungsangelegenheiten, Allgemeines	1122 Verwaltungsservice
	112 Innere Verwaltungsangelegenheiten, Personal	1123 Personalservice
14 Recht sowie Sicherheit und Ordnung	121 Allgemeine Rechtsangelegenheiten	1171 Recht, Bußgelder
	122 Statistik- und Wahlen sowie Melde- und Personenstandswesen	1211 Wahlen und Statistik 1221 Einwohnermeldewesen 1222 Personenstandswesen
	123 Ordnungsaufgaben und Brandschutz	1223 Öffentliche Sicherheit und Ordnung 1224 Verkehrsaufsicht 1225 Gewerbe- und Gaststättenangelegenheiten 1261 Feuerlöschwesen und Hilfeleistungen
21 Schulen, Soziales und Jugend sowie Sport	211 Schulträgeraufgaben	2111 Grundschulen 2431 Sonstige schulische Aufgaben 2441 Kreisschulbaukasse
	212 Soziale Hilfen	<b>3119 Verwaltung der Sozialhilfe</b> <b>3151 Soziale Einrichtungen für Ältere</b> <b>3154 Obdachlosenunterkunft</b> <b>3461 Wohngeld</b> <b>3517 Sonstige soziale Angelegenheiten</b>
	213 Kinder- und Jugendhilfe	3625 Sonstige Jugendarbeit 3651 Kindertagesstätten 3661 Jugendeinrichtungen
	214 Sportförderung	4211 Förderung des Sports 4241 Machstadion 4242 Waldbad 4243 Juliusbad
25 Kultur	251 Sonderprojekte	2812 Grenzenlos (bisher 5752) 2813 Universitätstage (bisher 5753) <b>2814 Lappwaldsee</b>
	252 Sonstige Kulturangelegenheiten	2521 Archiv 2611 Theater 2621 Musikpflege 2721 Bücherei 2811 Heimat- und sonstige Kulturpflege
57 Wirtschaft und Tourismus	571 Wirtschaftsförderung	5711 Wirtschaftsförderung 5731 Technologiezentrum DTA und Kompetenzzentrum Modellbau 5733 Sonstige Einrichtungen
	572 Tourismus und Märkte	5751 Tourismus 5732 Märkte und Veranstaltungen

## Geschäftsbereich II:

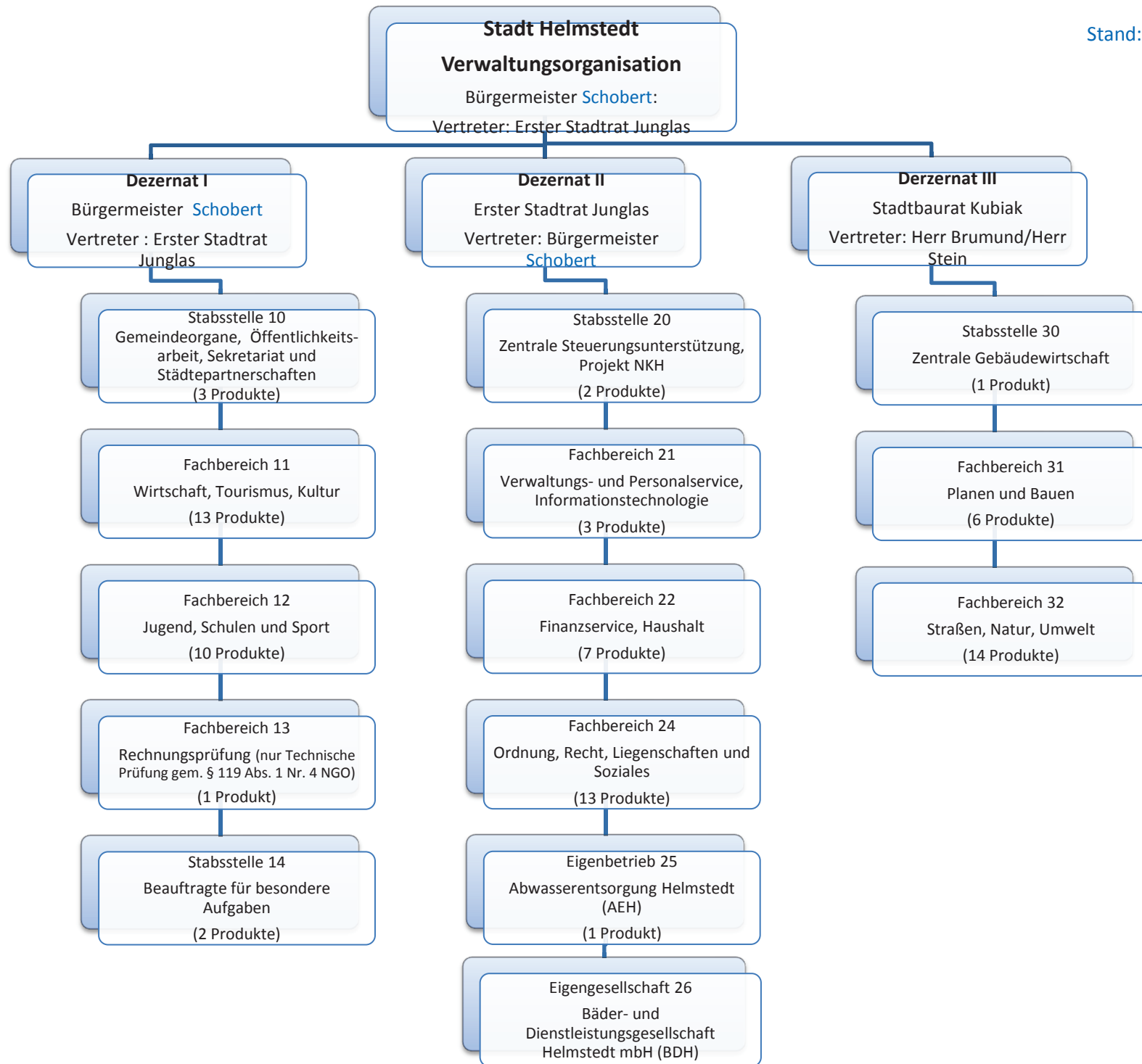
Fachbereich	Produkteinheit	Produkte
15 Finanzverwaltung	131 Finanzwirtschaftliche Steuerung und Abgaben	1131 Finanzwirtschaftliche Steuerung 1133 Kommunale Abgaben 1181 Rechnungsprüfung 6111 Steuern, allgemeine Zuweisungen und Umlagen 6121 Sonstige allgemeine Finanzwirtschaft
	132 Buchhaltung, Kosten- und Leistungsrechnung, Zahlungsabwicklung	1132 Buchhaltung, Kosten- und Leistungsrechnung 1134 Kassen- und Zahlungsservice, Vollstreckung 1135 Alma und August Müller Stiftung
52 Planen und Bauen	521 Räumliche Planung und Entwicklung	5111 Räumliche Planung 5112 Stadtсанierung 1101 Stiftung zur Erhaltung von Kulturdenkmälern in Helmstedt
	522 Bauen und Wohnen	5211 Bauaufsicht und Bauordnung 5221 Wohnraum- und Wohnungsbauförderung 5231 Denkmalschutz
53 Abwasser und Umwelt	531 Kombinierte Versorgung	5351 Kombinierte Versorgung 5381 Abwasserbeseitigung (Eigenbetrieb AEH) 5382 Bedürfnisanstalten
	532 Umweltschutz	5611 Umweltschutzmaßnahmen 5521 Unterhaltung und Entwicklung von Gewässern
54 Tiefbau und Immobilien	541 Straßen, Parkeinrichtungen	5411 Gemeindestraßen 5421 Kreisstraßen 5431 Landesstraßen 5441 Bundesstraßen 5461 Öffentliche Parkplätze und Parkbauten
	542 Straßenreinigung und Winterdienst sowie Straßenbeleuchtung und ÖPNV-Einrichtungen	5451 Straßenreinigung und Winterdienst 5452 Straßenbeleuchtung 5471 ÖPNV-Einrichtungen
	543 Natur- und Landschaftspflege	5511 Unterhaltung und Entwicklung von Grün- und Kompensationsflächen 5531 Friedhofswesen
	544 Grundstücks- und Gebäudemanagement	1145 Grundstücks- und Gebäudemanagement

Nachrichtlich: Bäder- und Dienstleistungsgesellschaft mbH (BDH)

Stand 08/2013

Übergangslösung zur Neuorganisation bis 07/2013:

	<b>Dezernat I</b>	<b>Dezernat II</b>	<b>Dezernat III</b>
<b>Stabsstellen:</b>	10 Zentrale Steuerungsunterstützung		
	11 Beauftragte für besondere Aufgaben		
<b>Fachbereiche:</b>	12 Büro des Bürgermeisters (Medienarbeit und Ratsangelegenheiten)	14 Recht sowie Sicherheit und Ordnung	52 Planen und Bauen
	13 Innere Verwaltung	15 Finanzverwaltung	54 Tiefbau und Immobilien
	21 Schulen, Soziales und Jugend sowie Sport	53 Abwasser und Umwelt (inkl. AEH)	
	25 Kultur	Eigengesellschaft BDH	
	57 Wirtschaft und Tourismus		





## Dezernatsverteilungsplan der Stadt Helmstedt

<p><b>Dezernat I</b></p> <p>10 Gemeindeorgane, Öffentlichkeitsarbeit, Sekretariat und Städtepartnerschaften (St)</p> <p>11 Wirtschaft, Tourismus, Kultur (Fb)</p> <p>12 Jugend, Schulen und Sport (Fb)</p> <p>13 Rechnungsprüfung (Fb) (nur technische Prüfung gem. § 119 Abs. 1 Nr. 4 NGO)</p> <p>14 Beauftragte für besondere Aufgaben(St)</p>	<p><b><u>Dezernent</u></b> Bürgermeister <a href="#">Schobert</a></p> <p><b><u>Vertreter</u></b> Erster Stadtrat Junglas</p>
<p><b>Dezernat II</b></p> <p>20 Zentrale Steuerungsunterstützung, Projekt NKH (St)</p> <p>21 Verwaltungs- und Personalservice, Informationstechnologie (Fb)</p> <p>22 Finanzservice, Haushalt (Fb)</p> <p>24 Ordnung, Recht, Liegenschaften und Soziales (Fb)</p> <p>25 Abwasserentsorgung Helmstedt (AEH) (Eigb)</p> <p>26 Bäder- und Dienstleistungsgesellschaft Helmstedt mbH (BDH) (Eigg)</p>	<p><b><u>Dezernent</u></b> Erster Stadtrat Junglas</p> <p><b><u>Vertreter</u></b> Bürgermeister <a href="#">Schobert</a></p>
<p><b>Dezernat III</b></p> <p>30 Zentrale Gebäudewirtschaft (St)</p> <p>31 Planen und Bauen (Fb)</p> <p>32 Straßen, Natur, Umwelt (Fb)</p>	<p><b><u>Dezernent</u></b> Stadtbaurat Kubiak</p> <p><b><u>Vertreter</u></b> Herr Brumund/Herr Stein</p>

Dezernat I	
<p><b>10 Gemeindeorgane, Öffentlichkeitsarbeit, Sekretariat und Städtepartnerschaften (St)</b>                      Produkt 1161 Informations- und Öffentlichkeitsarbeit                      Produkt 1162 Gemeindeorgane, Sitzungsdienst, repräsentative Veranstaltungen                      Produkt 1163 Pflege partnerschaftlicher Beziehungen</p> <p><b>11 Wirtschaft, Tourismus, Kultur (Fb)</b>                      Produkt 2521 Archiv                      Produkt 2611 Theater                      Produkt 2621 Musikpflege                      Produkt 2721 Bücherei                      Produkt 2811 Heimat- und sonstige Kulturpflege                      Produkt 5711 Wirtschaftsförderung                      Produkt 5712 Stadtentwicklung / Sonderprojekte                      Produkt 5731 Technologiezentrum DTA und Kompetenzzentrum Modellbau                      Produkt 5732 Märkte und Veranstaltungen                      Produkt 5733 Sonstige Einrichtungen                      Produkt 5751 Tourismus                      Produkt 5752 Grenzenlos                      Produkt 5753 Universitätstage</p>	<p><b>12 Jugend, Schulen und Sport (Fb)</b>                      Produkt 2111 Grundschulen                      Produkt 2431 Sonstige schulische Aufgaben                      Produkt 2441 Kreisschulbaukasse                      Produkt 3625 Sonstige Jugendarbeit                      Produkt 3651 <a href="#">Kindertagesstätten</a>                      Produkt 3661 Jugendeinrichtungen                      Produkt 4211 Förderung des Sports                      Produkt 4241 Maschstadion                      Produkt 4242 Waldbad                      Produkt 4243 Juliusbad</p> <p><b>13 Rechnungsprüfung (Fb)</b>                      Produkt 1181 Rechnungsprüfung                      (nur Technische Prüfung gem. § 119 Abs. 1 Nr. 4 NGO)</p> <p><b>14 Beauftragte für besondere Aufgaben (St)</b>                      Produkt 1191 Maßnahmen der Gleichstellungsbeauftragten                      Produkt 1192 <a href="#">Personalrat, Arbeitssicherheit, Schwerbehindertenvertretung</a></p>
Dezernat II	
<p><b>20 Zentrale Steuerungsunterstützung, Projekt NKH (St)</b>                      Produkt 1111 Entscheidungsvorbereitung, Controlling (Ziele) und Projekte                      Produkt 1112 Organisations- und Personalentwicklung</p> <p><b>21 Verwaltungs- und Personalservice, Informationstechnologie (Fb)</b>                      Produkt 1121 Telekommunikation und Informationstechnologien                      Produkt 1122 Verwaltungsservice                      Produkt 1123 Personalservice<sup>1</sup></p> <p><b>22 Finanzservice, Haushalt (Fb)</b>                      Produkt 1131 Finanzwirtschaftliche Steuerung                      Produkt 1132 Buchhaltung, Kosten- und Leistungsrechnung                      Produkt 1133 Kommunale Abgaben                      Produkt 1134 Kassen- und Zahlungsservice, Vollstreckung                      Produkt 1135 Alma und August Müller Stiftung                      Produkt 6111 Steuern, allgemeine Zuweisungen und Umlagen                      Produkt 6121 Sonstige allgemeine Finanzwirtschaft</p>	<p><b>24 Ordnung, Recht, Liegenschaften und Soziales (Fb)</b>                      Produkt 1171 Recht, Liegenschaften, Bußgelder                      Produkt 1211 Wahlen und Statistik                      Produkt 1221 Einwohnermeldewesen                      Produkt 1222 Personenstandswesen                      Produkt 1223 Öffentliche Sicherheit und Ordnung                      Produkt 1224 Verkehrsaufsicht                      Produkt 1225 Gewerbe- und Gaststättenangelegenheiten                      Produkt 1261 Feuerlöschwesen und Hilfeleistungen                      Produkt 3119 Verwaltung der Sozialhilfe                      Produkt 3151 Soziale Einrichtungen für Ältere                      Produkt 3154 Obdachlosenunterkunft                      Produkt 3461 Wohngeld                      Produkt 3517 Sonstige soziale Angelegenheiten</p> <p><b>25 Abwasserentsorgung Helmstedt (AEH) (Eigb)</b>                      Produkt 5381 Abwasserbeseitigung</p> <p><b>26 Bäder- und Dienstleistungsgesellschaft Helmstedt mbH (BDH) (Eigg)</b></p>
Dezernat III	
<p><b>30 Zentrale Gebäudewirtschaft (St)</b>                      Produkt 1145 Grundstücks- und Gebäudemanagement</p> <p><b>31 Planen und Bauen (Fb)</b>                      Produkt 1101 Stiftung zur Erhaltung von Kulturdenkmälern in Helmstedt                      Produkt 5111 Räumliche Planung                      Produkt 5112 Stadtsanierung                      Produkt 5211 Bauaufsicht und Bauordnung                      Produkt 5221 Wohnraum- und Wohnungsbauförderung                      Produkt 5231 Denkmalschutz</p>	<p><b>32 Straßen, Natur, Umwelt (Fb)</b>                      Produkt 5351 Kombinierte Versorgung                      Produkt 5382 Bedürfnisanstalten                      Produkt 5411 Gemeindestraßen                      Produkt 5421 Kreisstraßen                      Produkt 5431 Landesstraßen                      Produkt 5441 Bundesstraßen                      Produkt 5451 Straßenreinigung und Winterdienst                      Produkt 5452 Straßenbeleuchtung                      Produkt 5461 Öffentliche Parkplätze und Parkbauten                      Produkt 5471 ÖPNV-Einrichtungen                      Produkt 5511 Unterhaltung und Entwicklung von Grün- und Kompensationsflächen                      Produkt 5521 Unterhaltung und Entwicklung von Gewässern                      Produkt 5531 Friedhofswesen                      Produkt 5611 Umweltschutzmaßnahmen</p>
<p><b>Stand: <a href="#">01.02.2012</a></b>  <b>Abkürzungen:</b>                      St = Stabsstelle, Fb = Fachbereich,                      Eigb = Eigenbetrieb, Eigg = Eigengesellschaft</p>	

<sup>1</sup> Zuständigkeit beim Dezernenten I