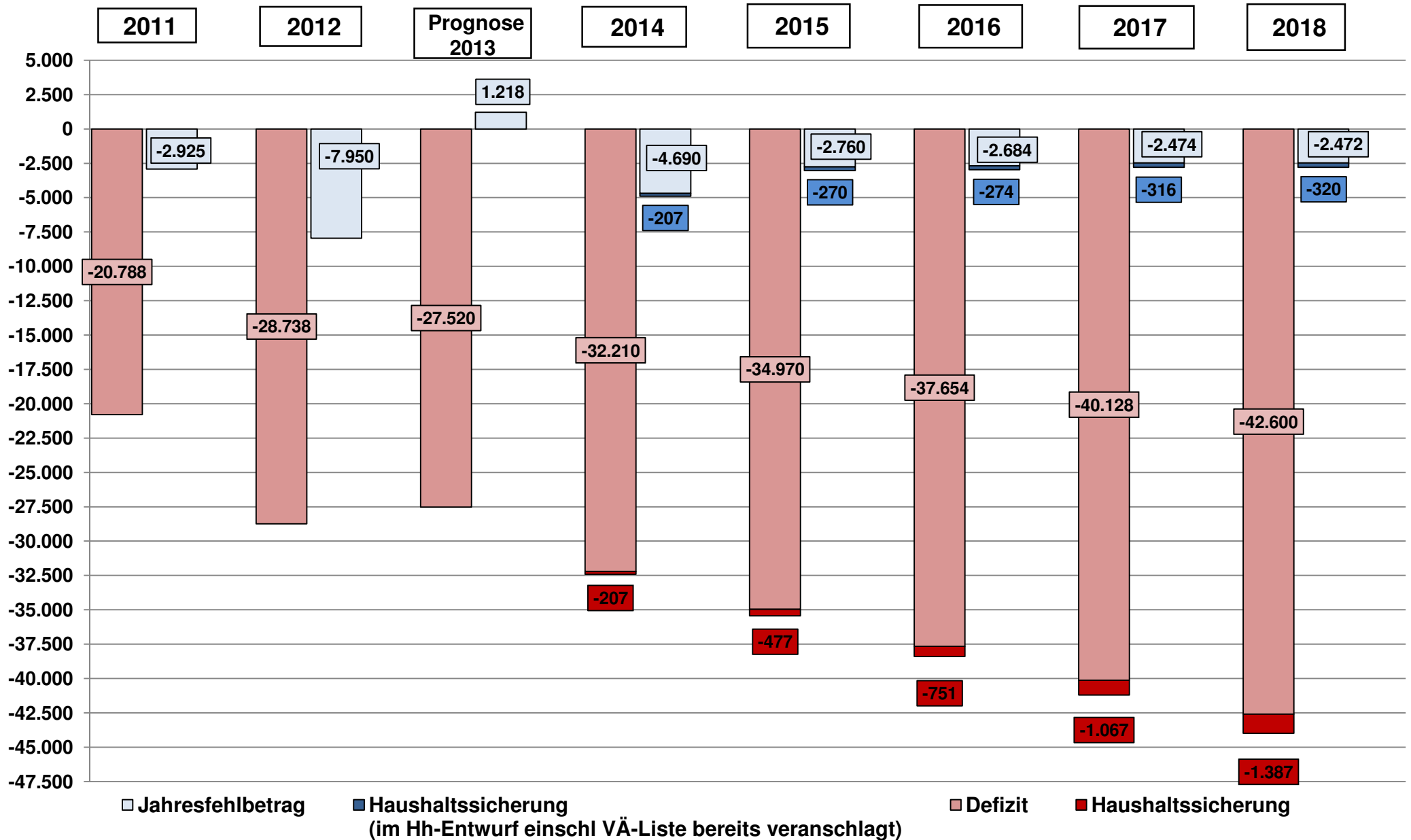


Haushaltsentwicklung Stadt Helmstedt

(Die Haushaltssicherung basiert auf den Daten des Hh-Plan- Entwurfes 2014/2015 mit Änderungen bis 03.12.2013)



Haushalt 2014/2015 - Übersicht -

	Ergebnis 2011	Ergebnis 2012	Prognose 2013	Haushalt 2014	Haushalt 2015	Haushalt 2016	Haushalt 2017	Haushalt 2018
		vorläufig						
	in T €	in T €	in T €	in T €	in T €	in T €	in T €	in T €
<i>Ergebnisrechnung (ordentl.)</i>								
Erträge gesamt	31.688	25.644	37.134	32.098	33.689	33.899	34.616	35.357
Aufwendungen gesamt	34.657	33.542	36.081	36.380	36.438	36.565	37.071	37.809
Jahresfehlbetrag (ordentlich)	-2.969	-7.898	1.053	-4.282	-2.749	-2.666	-2.455	-2.452
in Prozent der Erträge	-9,4	-30,8	2,8	-13,3	-8,2	-7,9	-7,1	-6,9
Jahresfehlbetrag (außerordentlich)	44	-51	165	-408	-11	-18	-19	-20
Fehlbeträge kumuliert	-20.788	-28.738	-27.520	-32.210	-34.970	-37.654	-40.128	-42.600
<i>Finanzrechnung</i>								
Investitionen	1.386	1.459	2.501	2.378	1.602	1.270	1.818	1.273
Investitionen (HAR)			4.193					
Kreditaufnahmen	500	500	1.529	1.368	1.039	606	872	393
Kreditaufnahmen (HER)			1.161					

Anmerkung: Die ausgewiesenen Kreditermächtigungen für das Jahr 2013 werden nicht vollständig benötigt.

Investitionen Stadt Helmstedt

Investitionen über 100 T€	Haushalt 2013 T€	Haushalt 2014 T€	Haushalt 2015 T€	Finanzplan 2016 -2018 T€	Gesamt 2013- 2018 T€
Feuerwehr (Drehleiter)		600			600
Feuerwehr (Staffelöschfahrzeug Barmke)		0	175		175
Grunderwerb Erweiterung Dorfbreite III Süd		275			275
sonst. Investitionen Feuerwehr	175	67	51	345	638
Erschließung Ziegelberg 2. BA		135	500		635
Fertigstellung Ziegelberg 1. BA				375	375
Fertigstellung Dorfbreite III	260				260
Straßensanierungen (Leuckartstr., Schulstr.)		150	45	270	465
Straßensanierungen (weitere Maßnahmen 2017/2018)				400	400
Sanierungsgebiet Nordöstliche Innenstadt	187	517	172		876
Sanierungsgebiet Holzberg- Stephani	240	150	317	1.584	2.291
Sanierungsgebiet Südöstliche Innenstadt	264				264
Investitionen Schulen	42	146	128	370	686
Ersatzbeschaffungen Fahrzeuge Grünanlagen		36		257	293
Ersatzbeschaffungen Fahrzeuge Straßenreinigung	205			35	240
Direkte Wirtschaftsförderung	50		50	150	250
Entwicklung des Lappwaldsees	50	20	20	60	150
techn. Umrüstungen Straßenbeleuchtung und Ampelanlagen zur Energieeinsparung	38	45	40	75	198
Investitionen im IT-Bereich	48	48	48	172	316
Kompetenzzentrum (Betrag wird voraussichtl. nicht benötigt)	800				800
Summe	2.359	2.189	1.546	4.093	10.187
Gesamtinvestitionen	2.501	2.378	1.602	4.360	10.841