

Vorlage
an den Ortsrat Offleben

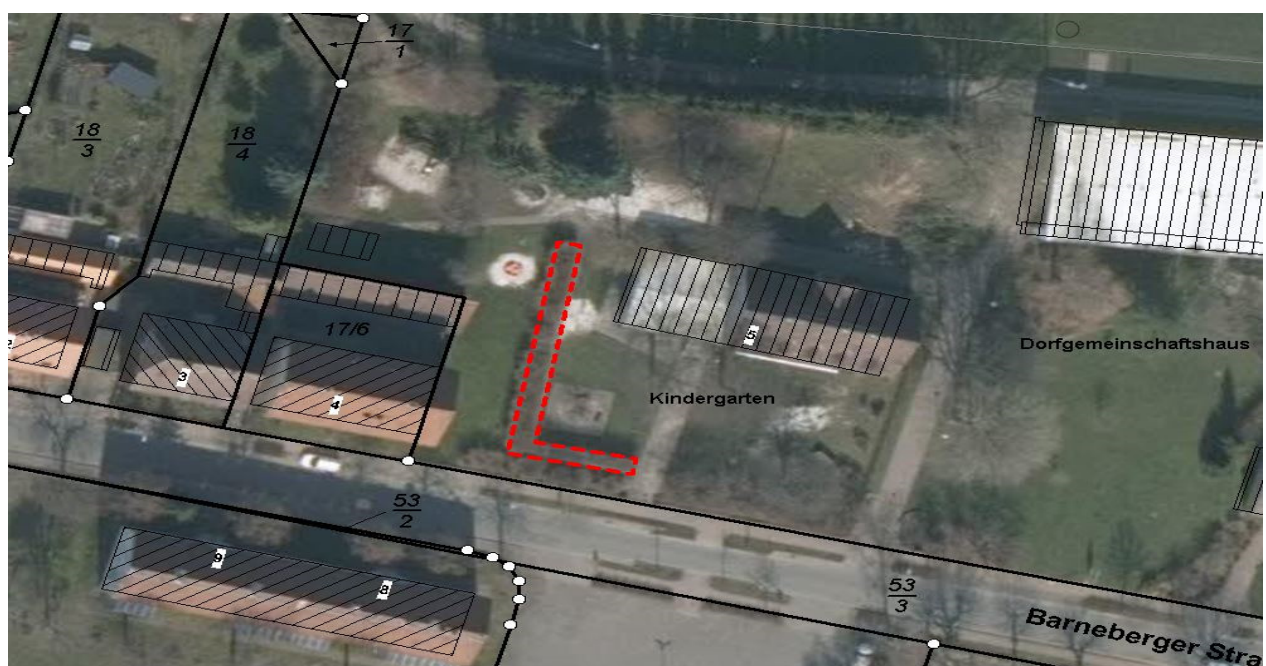
Entfernung einer Hecke auf dem Gelände des Kindergartens Offleben

Auf dem Gelände des Kindergartens Offleben befinden sich mehrere Heckenstreifen; ein Heckenstreifen verläuft parallel zum Zaun entlang des öffentlichen Fußweges und ein weiterer Heckenstreifen verläuft L-förmig auf dem Gelände des Kindergartens.

Seitens der Verwaltung ist beabsichtigt, den L-förmigen Heckenstreifen (im Luftbild rot markiert) im Herbst diesen Jahres aus folgenden Gründen zu entfernen:

- die Hecke teilt das Außengelände und schränkt somit die Nutzbarkeit der vorhandenen Fläche ein
- durch die eingeschränkte Nutzbarkeit des Außengeländes wird auch der Aktionsradius der Kinder reduziert, dies widerspricht dem Grundgedanken der Selbstbildung sowie des selbstbestimmten Handelns der Kinder
- durch die Entfernung der Hecke würde der für die Kinder zur Verfügung stehende Aktionsraum vergrößert und offener gestaltet werden
- die durch die Entfernung der Hecke gewonnene nutzbare Fläche könnte genutzt werden, um den Bewegungsdrang der Kinder zu stillen, beispielweise durch die Herstellung einer Fahrzeugbahn oder eine Bahn mit unterschiedlich befestigten Untergründen an dieser Stelle

Die konkrete Festlegung der künftigen Nutzung der durch Entfernung der Hecke gewonnenen Fläche würde im Rahmen einer kooperativen Zusammenarbeit unter Beteiligung des Elternbeirates des Kindergartens Offleben erfolgen.



Beschlussvorschlag:

Die im Luftbild rot markierte Hecke wird zum nächstmöglichen Zeitpunkt (Herbst 2019) durch den städtischen Betriebshof entfernt.

gez. Wittich Schobert