

**Vorlage**

an die Ortsräte Emmerstedt und Barmke

**Kostenrechnung 2014 - Produkt 5531 Friedhofswesen**

In der Anlage wird die Kostenrechnung des Produktes Friedhofswesen für das Jahr 2014 vorgelegt. Der Kostendeckungsgrad ist im Vergleich zu 2013 von 115 % auf 65,6 % gesunken. Die Anzahl der Bestattungen (insbesondere Erdbestattungen) sank in 2014 (32) deutlich gegenüber 2013 (44), während die Kosten nur leicht zurückgegangen sind. In 2012 betrug der Kostendeckungsgrad noch 82,4 %.

Ob eine Gebührenanpassung notwendig ist, wird im Rahmen der Gebührenbedarfsberechnung 2016 zu klären sein.

Um Kenntnisnahme von der Entwicklung der kostenrechnenden Einrichtung wird gebeten.

In Vertretung

gez. Junglas

(Junglas)

Anlage

# KOSTENRECHNUNG

## Produkt 5531

### Friedhofswesen

#### Allgemeines

Die Stadt Helmstedt unterhält die Friedhöfe in ihren Ortsteilen auf einer Fläche von 10.428 m<sup>2</sup> in Emmerstedt bzw. 8.827 m<sup>2</sup> in Barmke. Beide Friedhöfe besitzen jeweils eine Kapelle.

Im Stadtgebiet sind die Friedhöfe in kirchlicher oder privater Trägerschaft.

#### Rechtsgrundlagen

- Friedhofssatzung vom 17.12.1999 in der gültigen Fassung
- Friedhofsgebührensatzung vom 02.05.1991 in der gültigen Fassung

#### 1. Jahresergebnis

##### 1.1 Haushaltsplan

Erträge:	52.700,00
Aufwendungen:	59.954,38
<b>Ergebnis:</b>	<b>-7.254,38</b>

##### 1.2 Kostenrechnung

Erlöse:	39.188,62
Kosten:	59.729,14
<b>Ergebnis:</b>	<b>-20.540,52</b>

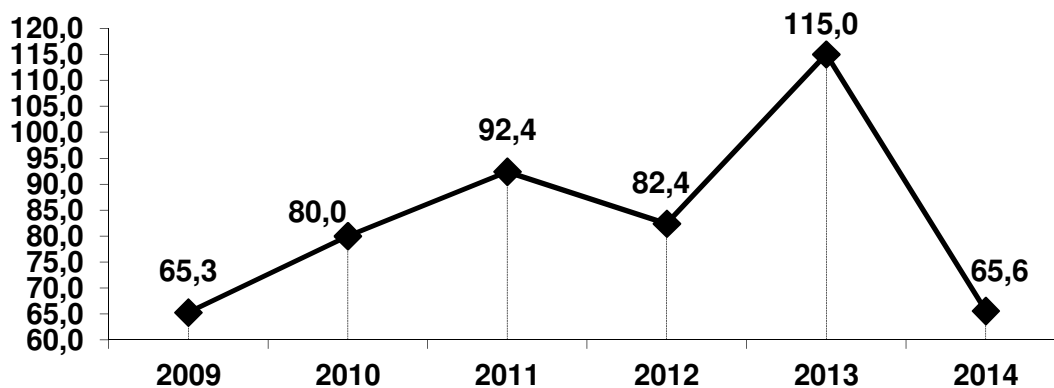
**Kostendeckungsgrad: 65,6%**

##### 1.3 Erläuterungen zum Jahresergebnis

Der Kostendeckungsgrad ist von 115 % auf 65,6 % gesunken. Die Anzahl der Bestattungen sank deutlich gegenüber dem Vorjahr (insbesondere die Anzahl der Erdbestattungen). Nähere Informationen zu den Kosten und Erlösen sind den nachfolgenden Erläuterungen zu entnehmen.

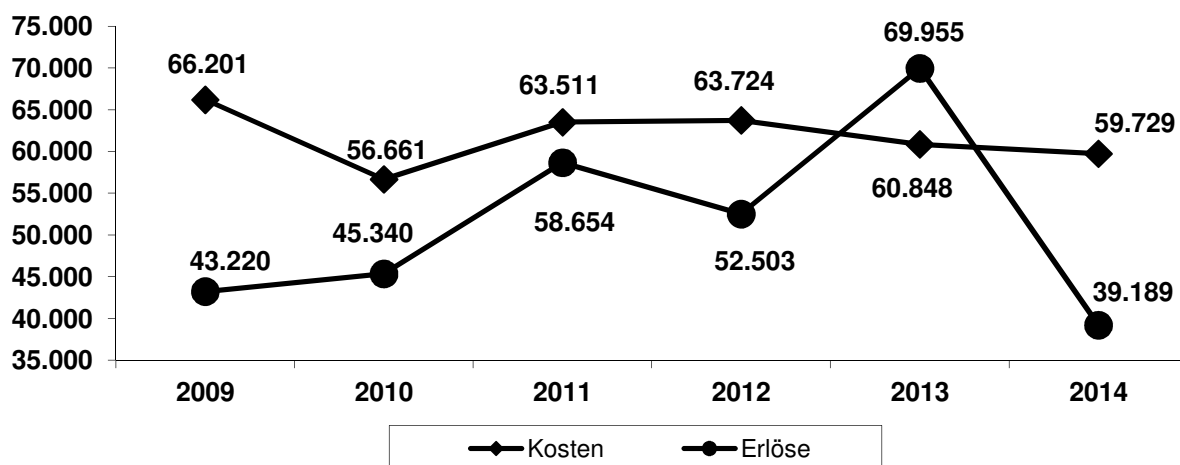
## 1.4 Statistiken

### 1.4.1 Entwicklung des Kostendeckungsgrades (in Prozent)



### 1.4.2 Entwicklung der Kosten und Erlöse

	2009 €	2010 €	2011 €	2012 €	2013 €	2014 €
<b>Kosten</b>	66.201	56.661	63.511	63.724	60.848	59.729
<b>Erlöse</b>	43.220	45.340	58.654	52.503	69.955	39.189
<b>Fehlbetrag Überschuss</b>	22.981	11.321	4.857	11.221	9.107	20.541



## 2. Erlöse

### 2.1 Allgemeines

Die Anzahl von Bestattungen ist von 44 auf 32 gesunken und damit auf das Niveau von 2012. Lediglich die Anzahl der Urnenbeisetzungen unter dem grünen Rasen entspricht dem Stand von 2013.

## 2.2 Erläuterungen zu einzelnen Erlösarten

### Benutzungsgebühren

Die Benutzungsgebühren sind von 69.514 € auf 38.203 € stark gesunken (-31.311 €). Die Gesamtanzahl der Bestattungen sowie Inanspruchnahme der Träger und Kapelle gliedern sich wie folgt auf:

	2009	2010	2011	2012	2013	2014
1. Erdbestattungen:						
a) und c) für Verstorbene über 5 Jahre sowie Grabstellen mit Wiedererw.	6	6	5	8	8	1
b) für Verstorbene bis zu 5 Jahren	0	0	0	0	1	2
d) Erdbestattungen u. d. gr. Rasen	2	3	6	5	9	4
2. Urnenbeisetzungen	3	8	6	5	7	6
3. Urnenbeisetzungen u. d. gr. Rasen:	17	18	22	15	19	19
4. Träger	41	30	37	23	30	6
5. Kapellenbenutzung	21	23	27	17	22	15

Daneben fielen unter die Benutzungsgebühren die Gebühren aus dem Verkauf der Grabstellen sowie Verlängerung von Nutzungsrechten:

	2009	2010	2011	2012	2013	2014
1. Reihengrabstellen für Verstorbene						
a) über 5 Jahre	0	2	0	0	1	0
b) bis zu 5 Jahren	0	0	0	0	1	0
c) Sternenkinder	0	0	0	0	0	2
d) Erdgrab u. d. gr. Rasen	2	3	6	5	9	4
2. Grabstellen mit Wiedererwerbsm.	6	2	5	7	10	0
3. Urnengrabstellen						
a) Urnengrabstelle mit Wiedererw.	2	1	4	3	1	3
b) Urnengrabstelle u. d. gr. Rasen	17	18	22	15	19	19
4. Verlängerung von Nutzungsrechten						
a) Grabstelle mit Wiedererwerbsm.	6	12	5	13	9	4
b) Urnenwahlgrabstelle mit Wiedererw.	1	3	1	0	3	1

Die Differenzen zwischen Bestattungszahlen und Grabstellenverkäufen resultiert aus der Tatsache, dass zum Teil Bestattungen auf bereits früher erworbenen Grabstätten (Doppelgrabstelle) erfolgten bzw. gleich eine Doppelgrabstelle erworben wurde.

## 2.3 Statistik

Im Folgenden wird das Sachkonto Benutzungsgebühren und ähnliche Entgelte nach den verschiedenen Gebührenarten aufgegliedert:

### Entwicklung der Gebührenerlöse:

	2009 €	2010 €	2011 €	2012 €	2013 €	2014 €
Grabstellengebühren	24.607	28.163	39.714	36.249	47.370	26.190
Begräbnisgebühren	15.963	13.270	15.081	12.954	17.944	9.213
davon Kapellenbenutzung	4.320	5.760	6.480	4.930	6.480	4.170
Verwaltungsgebühren	2.650	3.570	3.525	3.175	4.200	2.800
<b>Gesamt</b>	<b>43.220</b>	<b>45.003</b>	<b>58.320</b>	<b>52.378</b>	<b>69.514</b>	<b>38.203</b>

### 3. Kosten

#### 3.1 Allgemeines

Die Gesamtkosten betragen 59.729 € (Vorjahr: 60.848 €).

#### 3.2 Erläuterungen zu einzelnen Kostenarten

##### 3.2.1 Sachkosten

Die Sachkosten stiegen aufgrund dringend notwendiger Reparaturen von Wegen auf beiden Friedhöfen. Des Weiteren mussten Absackungen in den Rasendecken beseitigt werden.

##### 3.2.2 Personalkosten und Innere Verrechnungen

Durch die gesunkene Anzahl von Bestattungen sanken die aufgewendeten Stunden und somit die Kosten für die Innere Verrechnungen.

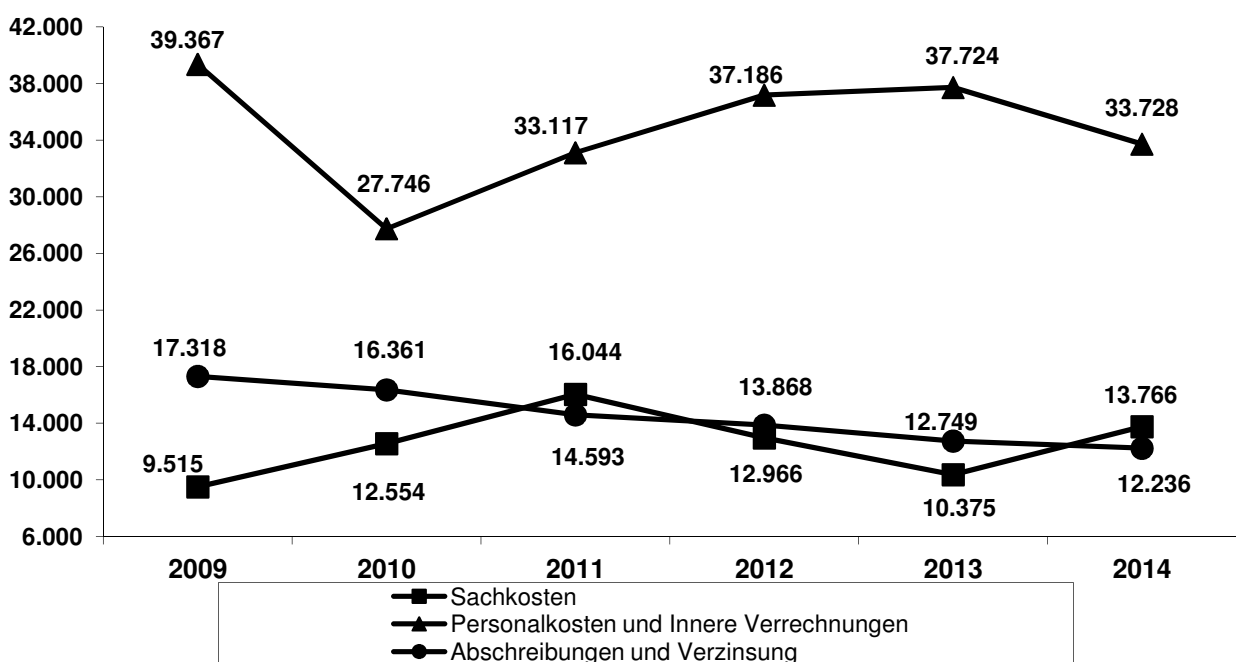
Insgesamt wurden folgende Stunden auf den Friedhöfen geleistet:

	2009	2010	2011	2012	2013	2014
Beisetzungen	151	145	176	185	226	74
Trägerstunden	39	30	28	21	42	5
Grün- u. Wegepflege	471	388	422	508	425	380
	661	563	626	714	693	459

##### 3.2.3 Abschreibungen und kalkulatorische Verzinsung des Anlagekapitals

Die Kostenrechnung soll eine Transparenz der tatsächlichen Kosten schaffen. Aus diesem Grund wird hier neben der Abschreibung auch die kalkulatorische Verzinsung mit dargestellt. Die Darstellung dieser Verzinsung erfolgt im Rahmen der Kostenrechnung und wird haushaltsrechtlich nicht veranschlagt. Die Berechnung der kalkulatorischen Verzinsung erfolgte nach der Restwertmethode und dem kalkulatorischen Zinssatz i. H. v. 3,2 %. Die Kosten sind im Vergleich zu 2013 um 513 € auf 12.336 € gesunken.

### 3.3 Statistiken



<b>BAB 2014 Produkt 5531</b>	<b>Ansatz 2014</b>	<b>Ab- weichung</b>	<b>Ergebnis 2014</b>	<b>v. H.</b>
------------------------------	------------------------	-------------------------	--------------------------	--------------

#### Erlöse

3147000	Zuweis./Zusch. lfd. Zwecke v. priv. Unternehmen		146,42	146,42	0,4%
3148000	Zuweis./Zusch. lfd. Zwecke v. sonst. inländ. Ber.		700,40	700,40	
3161100	Erlöse aus Auflös. von SoPo aus Inv.-zuwendungen		138,80	138,80	0,4%
3321000	Benutzungsgebühren u. ähnl. Entgelte	52.300,00	-14.097,00	38.203,00	97,5%
3582020	Aufl. Rückst. Passive f. Vers.	400,00	-400,00		
<b>A</b>	<b>Summe Erlöse I</b>	<b>52.700,00</b>	<b>-13.511,38</b>	<b>39.188,62</b>	<b>98,2%</b>

#### Kosten

40 + 41	Personal und Versorgung	12.300,00	1.548,36	13.848,36	41,2%
4211000	Unterh. der Grst u. baulichen Anlagen	10.500,00	-10.181,89	318,11	0,9%
4212000	Unterh. des sonst. unbewegl. Vermögens	3.500,00	4.113,94	7.613,94	22,7%
4221000	Unterh. des bewegl. Vermögens		8,53	8,53	0,0%
4222000	Erwerb geringw. Vermögensgegenstände	200,00	-103,12	96,88	0,3%
4231000	Mieten und Pachten		273,68	273,68	0,8%
4241010	Bewirtschaft. d. Grst u. baulichen Anlagen	1.000,00	89,76	1.089,76	3,2%
4241200	Strom	500,00	-207,65	292,35	0,9%
4241500	Abgaben u. Abfallentsorgung	2.000,00	611,13	2.611,13	7,8%
4241600	Gebäudeversicherung u. a.	100,00	33,79	133,79	0,4%
4261100	Dienst- und Schutzkleidung				
4291200	Sonst. Dienstleistungen	3.500,00	-2.605,00	895,00	2,7%
4431100	Geschäftsaufwendungen		432,79	432,79	1,3%
4711000	Abschreibungen auf immat. Vermögen und Sachvermögen *	4.100,00	1.883,08	5.983,08	17,8%
<b>B</b>	<b>Summe Kosten</b>	<b>37.700,00</b>	<b>-4.102,59</b>	<b>33.597,41</b>	<b>100,0%</b>

<b>C</b>	<b>Ergebnis I</b>	<b>15.000,00</b>	<b>-9.408,79</b>	<b>5.591,21</b>
----------	-------------------	------------------	------------------	-----------------

<b>38</b>	<b>Erlöse aus internen Leistungen</b>				
<b>48</b>	<b>Kosten für interne Leistungen</b>	22.254,38	-2.375,20	19.879,18	
	<b>Verzinsung des Anlagekapitals</b>		6.252,56	6.252,56	
<b>D</b>	<b>Summe</b>	<b>-22.254,38</b>	<b>-3.877,36</b>	<b>-26.131,74</b>	

<b>E</b>	<b>Ergebnis II</b>	<b>-7.254,38</b>	<b>-13.286,14</b>	<b>-20.540,52</b>
----------	--------------------	------------------	-------------------	-------------------

#### Umlagerechnung Verwaltung\*\*

<b>Jahresergebnis</b>	<b>-7.254,38</b>	<b>-13.286,14</b>	<b>-20.540,52</b>
-----------------------	------------------	-------------------	-------------------

**Kostendeckungsgrad: 65,6%**

\* = siehe Erläuterungen bzgl. des Anlagevermögens in der Einleitung (S. 2)

\*\* = 657,05 € aus der Umlagerechnung Verwaltung werden der Aufgabe "Ehrenfriedhöfe" zugeordnet!

Ver- waltung	Grabstätten und Grünflächen Barmke	Erdbe- stattungen Barmke	Urnenbe- stattungen Barmke	Kapelle Barmke	Grabstätten und Grünflächen Emmerstedt	Erdbe- stattungen Emm.	Urnenbe- stattungen Emm.	Kapelle Emm.
K553101	K553111	K553121	K553122	K553123	K553112	K553131	K553132	K553133

						146,42		
					250,00	450,40		
						138,80		
2.800,00	7.600,00		770,00	570,00	18.590,00	2.555,00	1.718,00	3.600,00
<b>2.800,00</b>	<b>7.600,00</b>		<b>770,00</b>	<b>570,00</b>	<b>18.840,00</b>	<b>3.290,62</b>	<b>1.718,00</b>	<b>3.600,00</b>

13.848,36								
								318,11
	2.909,38				4.704,56			
						8,53		
					61,88			35,00
					273,68			
	100,02			65,45	258,59			665,70
				104,83				187,52
	947,23				1.663,90			
				35,42				98,37
	400,23				288,27	206,50		
42,47						390,32		
	930,16			594,00	1.874,81	138,80		2.445,31
<b>13.890,84</b>	<b>5.287,02</b>			<b>799,70</b>	<b>9.125,69</b>	<b>744,15</b>		<b>3.750,01</b>

1.878,32	7.931,12		126,40		7.133,56	2.475,20	334,58	
	318,52			949,12	459,28			4.525,64
<b>-1.878,32</b>	<b>-8.249,64</b>		<b>-126,40</b>	<b>-949,12</b>	<b>-7.592,84</b>	<b>-2.475,20</b>	<b>-334,58</b>	<b>-4.525,64</b>

<b>-12.969,15</b>	<b>1.906,47</b>		<b>1.906,47</b>	<b>129,69</b>	<b>4.024,76</b>	<b>1.482,81</b>	<b>3.389,27</b>	<b>129,69</b>
-------------------	-----------------	--	-----------------	---------------	-----------------	-----------------	-----------------	---------------

	<b>-7.843,13</b>		<b>-1.262,87</b>	<b>-1.308,51</b>	<b>-1.903,29</b>	<b>-1.411,54</b>	<b>-2.005,85</b>	<b>-4.805,34</b>
--	------------------	--	------------------	------------------	------------------	------------------	------------------	------------------