

Öffentliche Beratung

V 91/ 08

Vorlage

an den
Verwaltungsausschuss
über die Ortsräte Emmerstedt und Barmke
und den
Bau-, Umwelt- und Werksausschuss

Einziehungen

Es ist beabsichtigt, die unten genannten Flurstücke als öffentliche Straßen einzuziehen. Die Flächen sind in den beiliegenden Ausschnitten der Flurstückskarten gekennzeichnet.

1. Gemarkung Helmstedt, Pottkuhlenweg, Flur 37, Flurstück 994/16
2. Gemarkung Helmstedt, Walbecker Straße, Flur 57, Flurstück 894/ 66
3. Gemarkung Emmerstedt, Sportplatzstraße, Flur 2, Flurstück 535/ 97
4. Gemarkung Emmerstedt, Hauptstraße, Flur 2, Flurstücke 535/ 99 und 535/ 101
5. Gemarkung Emmerstedt, Kiefernweg/ Fichtenweg, Flur 4, Flurstücke 441/ 389 und 441/ 390
6. Gemarkung Barmke, Neue Straße, Flur 8, Flurstück 209/6

Bei den genannten Flächen handelt es sich um Straßenstücke, welche straßenverkehrlich keine Bedeutung mehr haben, da sie als Gebäude- und Freiflächen veräußert wurden. Die Einziehungen gem. § 8 Abs.1 des Niedersächsischen Straßengesetzes (NStrG) in der zur Zeit geltenden Fassung sind deshalb vorzusehen.

Die Absicht einer Einziehung ist mindestens drei Monate vorher ortsüblich bekanntzugeben. Dies ist für die genannten Flurstücke am 25.04.2008 erfolgt

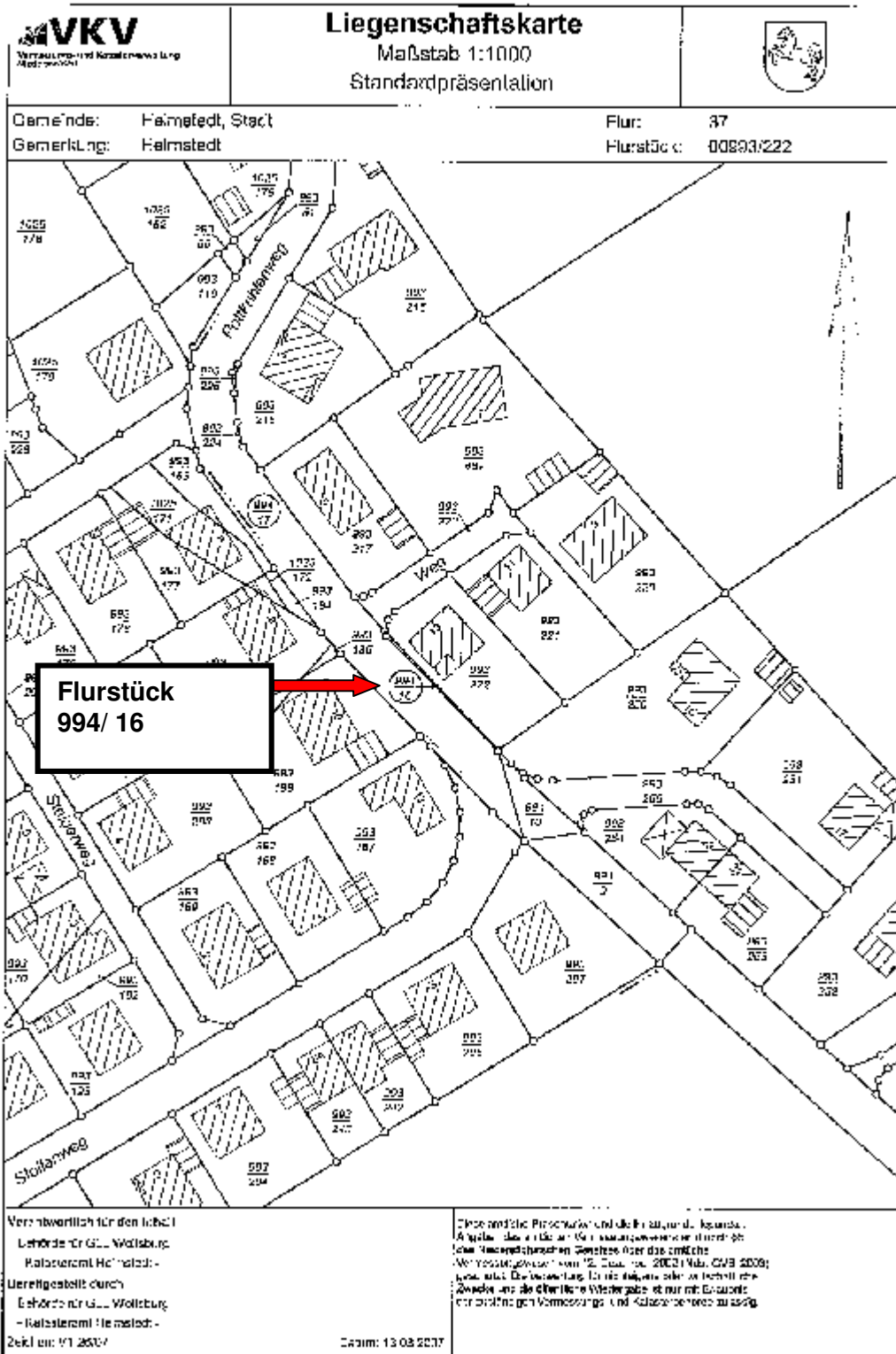
Die Voraussetzungen für die Einziehungen liegen somit vor.

Beschlussvorschlag:

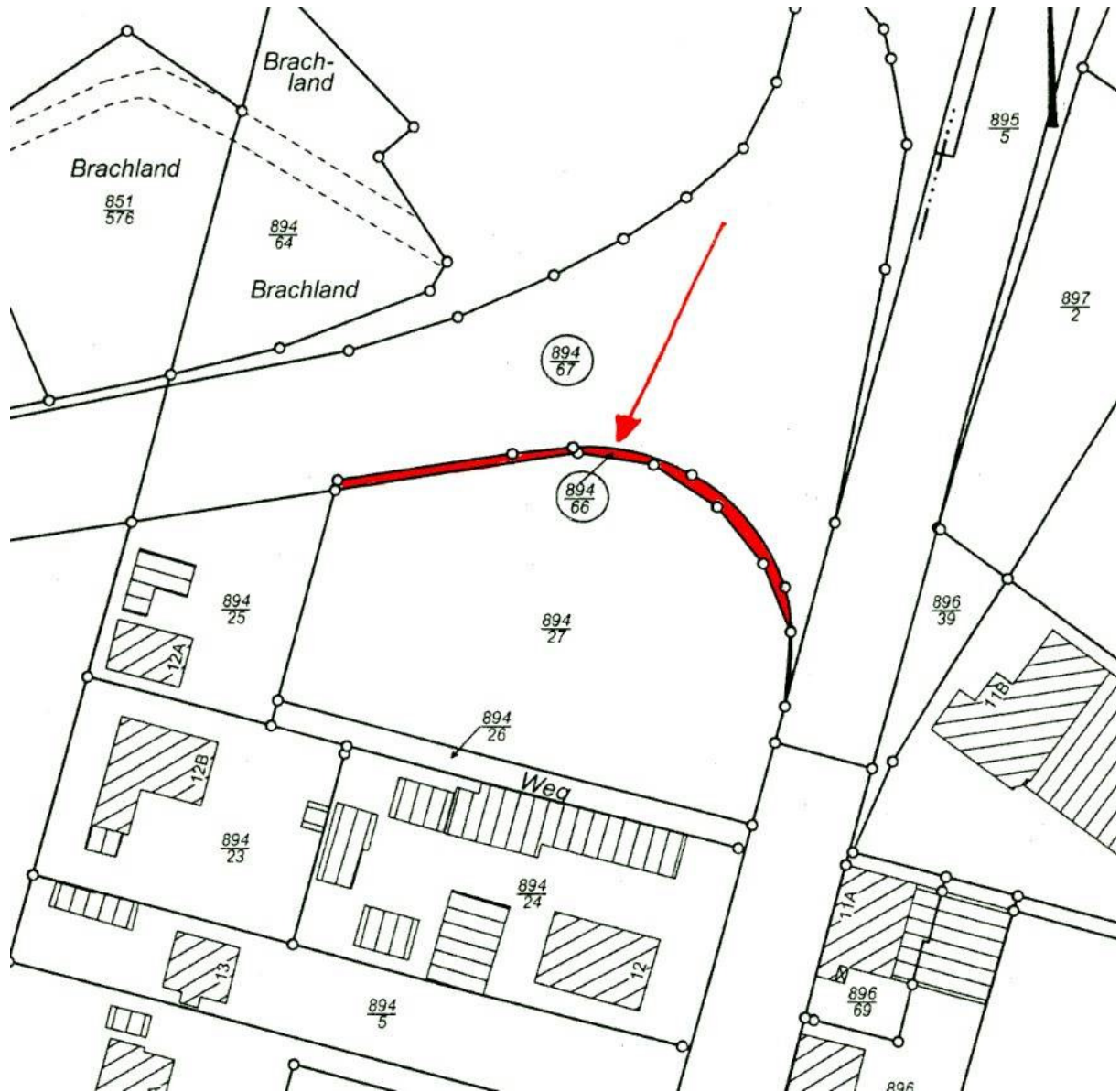
Folgende Flurstücke werden gemäß § 8 NStrG eingezogen:

1. Gemarkung Helmstedt, Pottkuhlenweg, Flur 37, Flurstück 994/16
2. Gemarkung Helmstedt, Walbecker Straße, Flur 57, Flurstück 894/ 66
3. Gemarkung Emmerstedt, Sportplatzstraße, Flur 2, Flurstück 535/ 97
4. Gemarkung Emmerstedt, Hauptstraße, Flur 2, Flurstücke 535/ 99 und 535/ 101
5. Gemarkung Emmerstedt, Kiefernweg/ Fichtenweg, Flur 4, Flurstücke 441/ 389 und 441/ 390
6. Gemarkung Barmke, Neue Straße, Flur 8, Flurstück 209/6

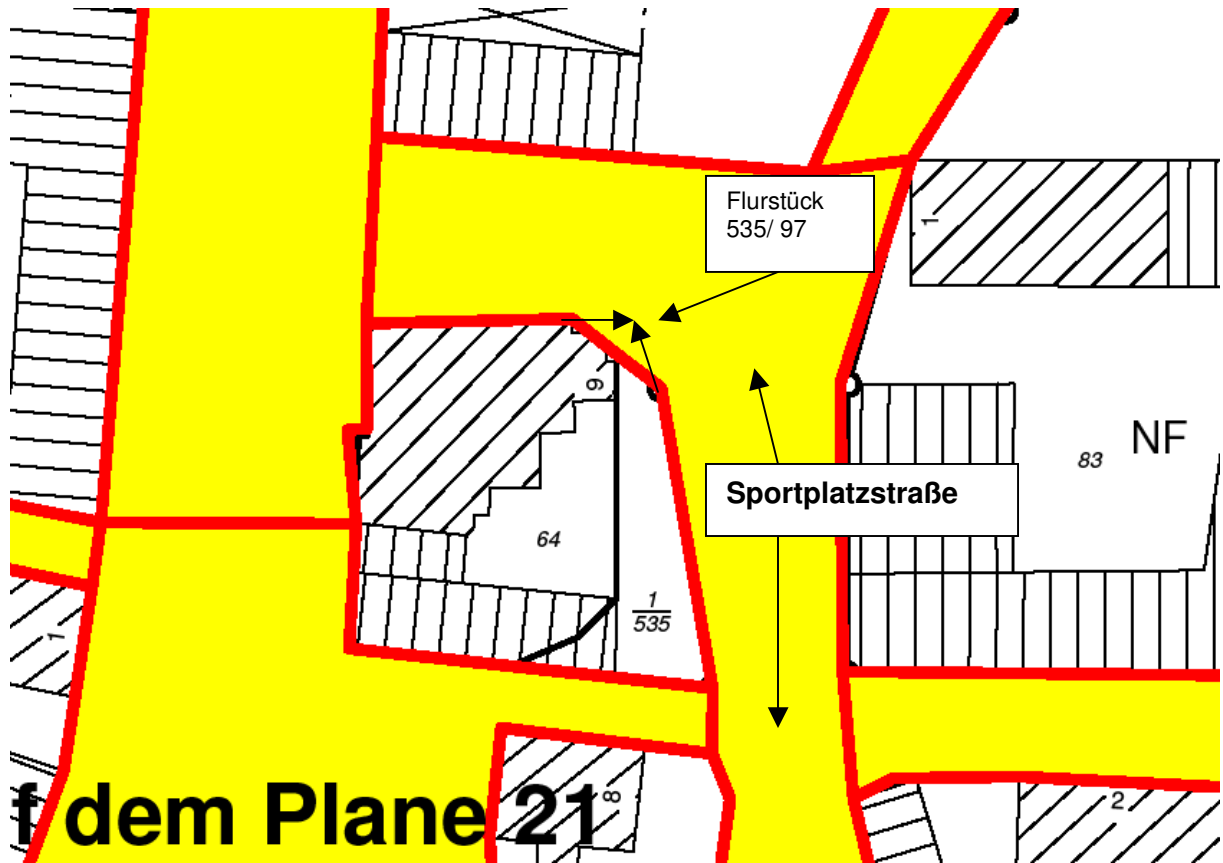
Die Einziehungen erfolgen mit Wirkung vom 01.11.2008.



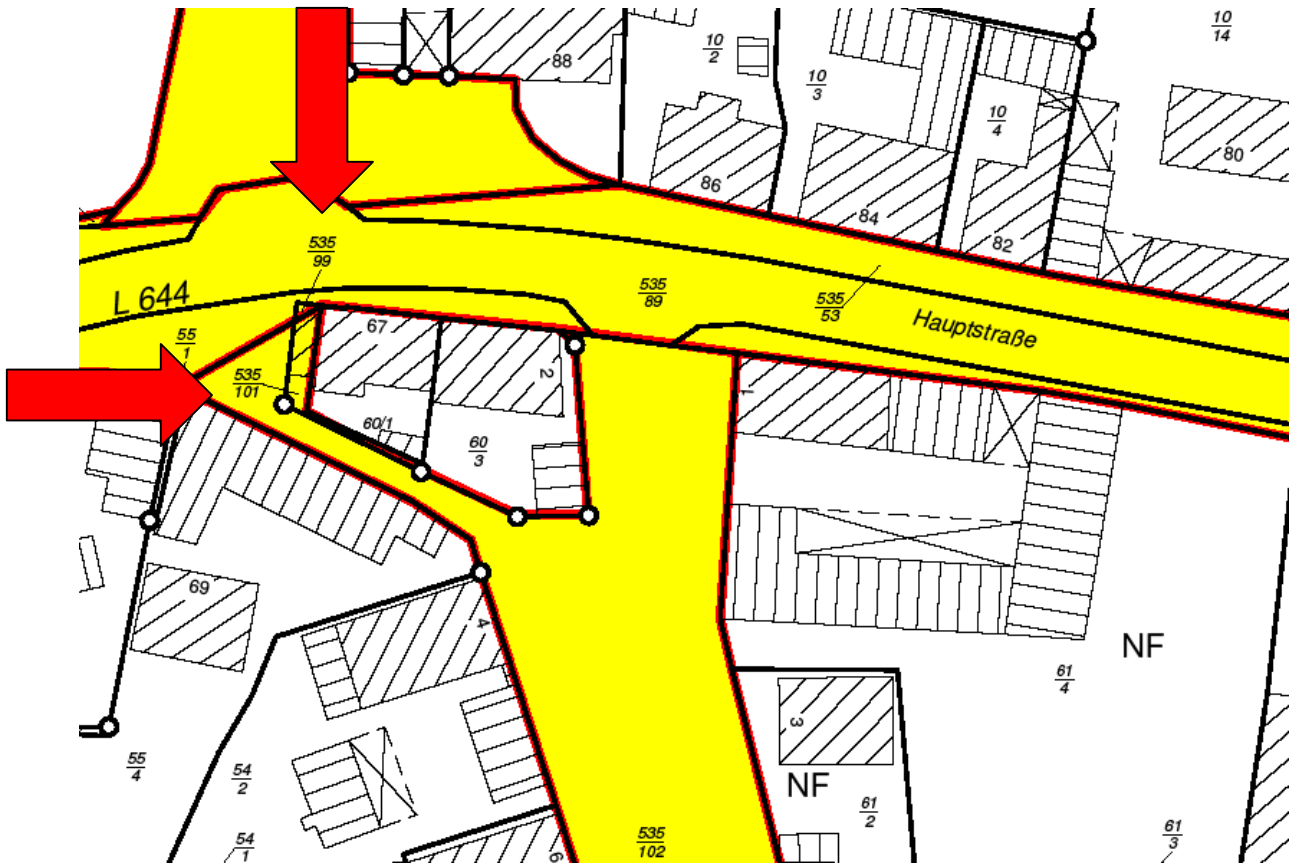
Pottkuhlenweg



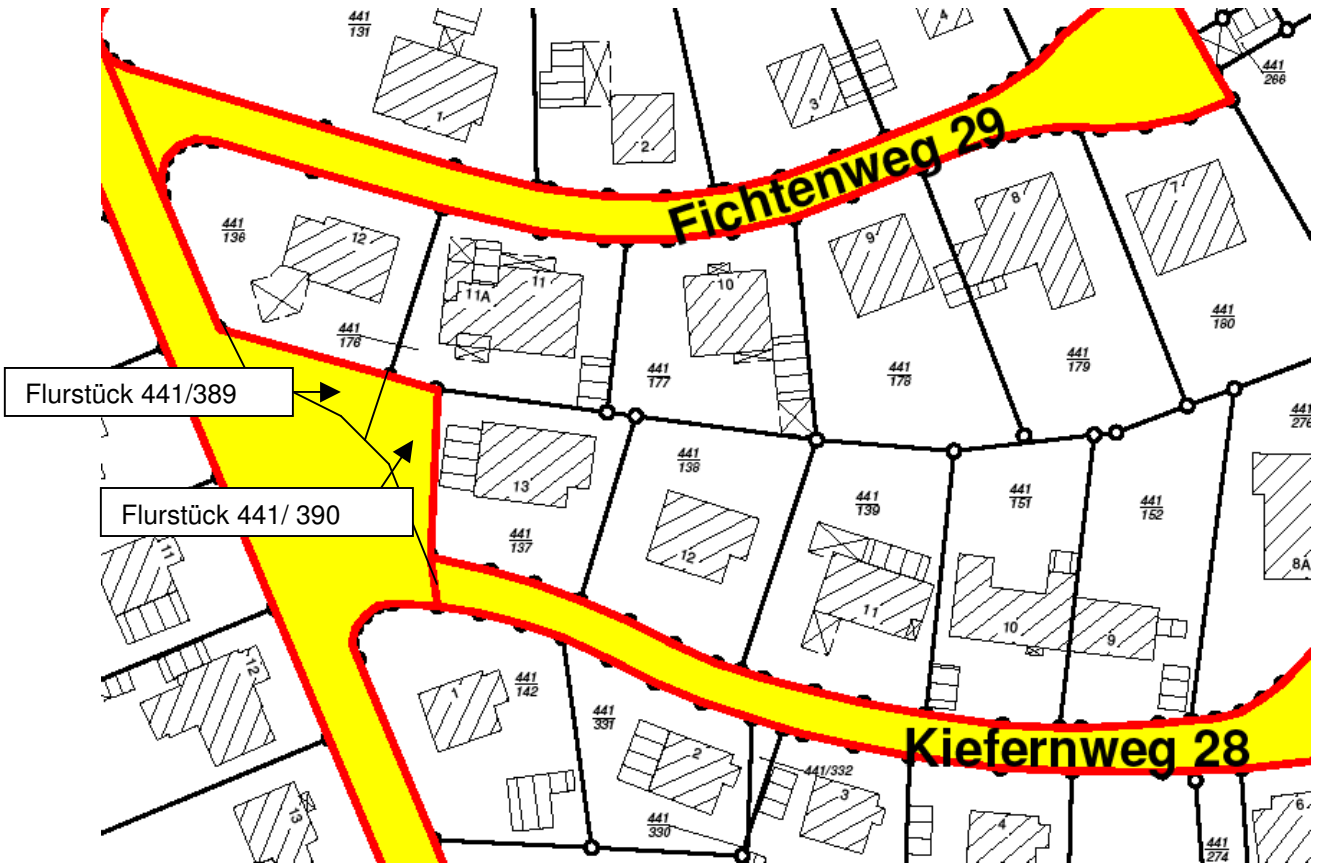
Walbecker Straße



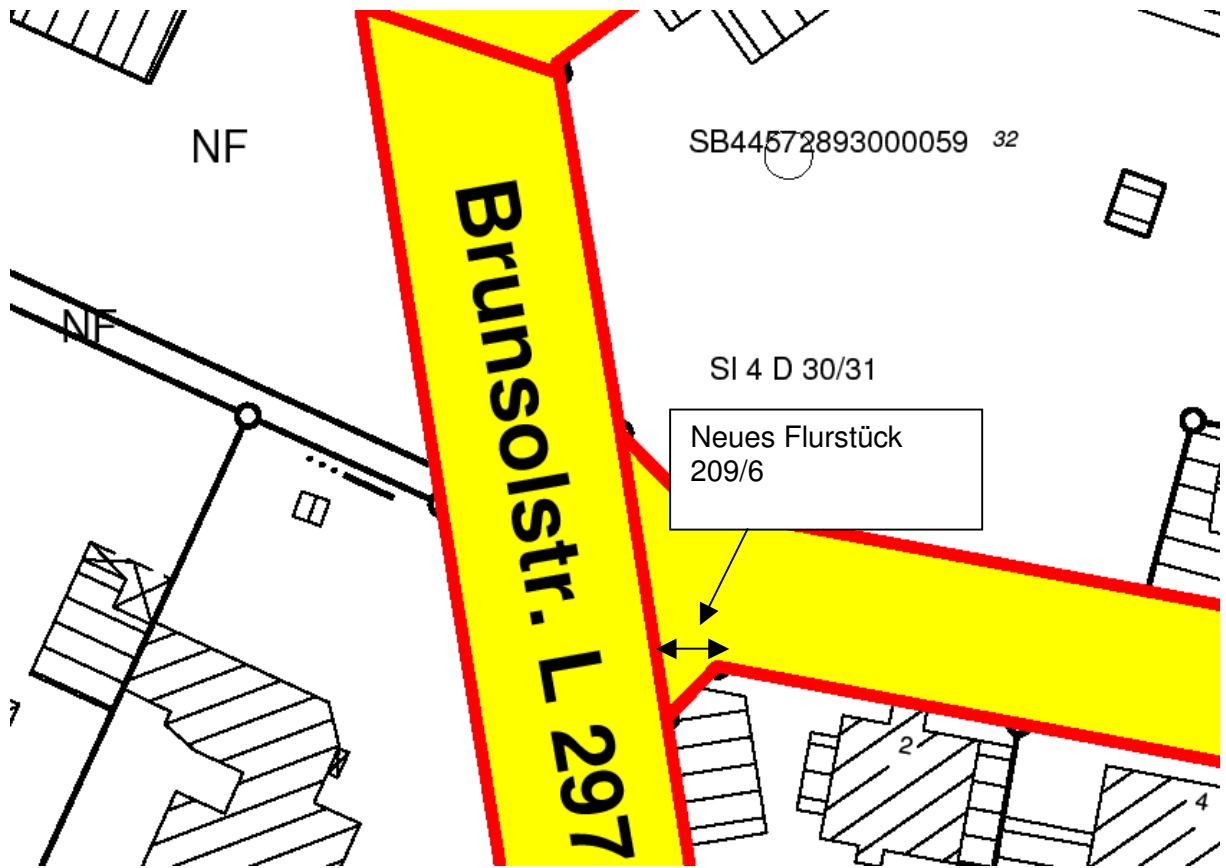
Sportplatzstraße



Hauptstraße



Kiefernweg/ Fichtenweg



Neue Straße