

Höltgeberg – Ortseingang mit Baumtor



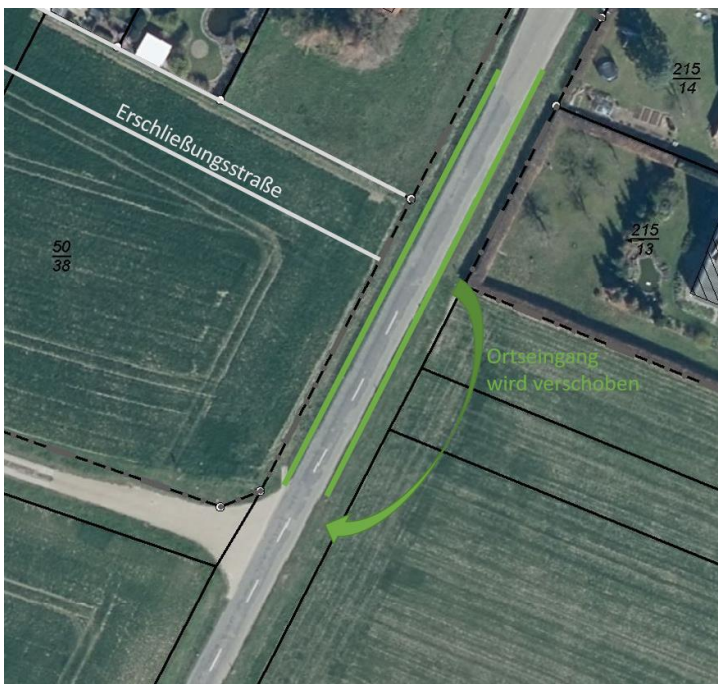
Straßenbreite bis Ortsausgang
aktuell 6 m

Ab Ortsausgang Verjüngung
beidseitig um 0,5 m

Breite des Flurstücks etwa 13,5 m

Links der Fahrbahn etwa 4 m

Rechts der Fahrbahn etwa 4,5 m



Straßenbreite bis Ortsausgang
aktuell 6 m

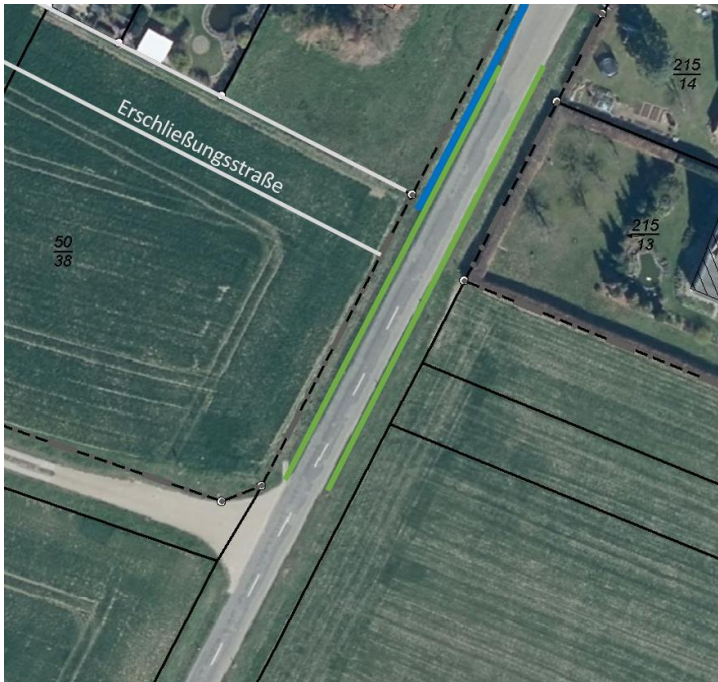
Ab Ortsausgang Verjüngung
beidseitig um 0,5 m

Breite des Flurstücks etwa 13,5 m

Links der Fahrbahn etwa 4 m

Rechts der Fahrbahn etwa 4,5 m

Fahrbahn muss zur sicheren
Ausfahrt aus Baugebiet bis zum
neuen Ortsausgang auf 6 m
verbreitert werden



Straßenbreite bis Ortsausgang
aktuell 6 m

Ab Ortsausgang Verjüngung
beidseitig um 0,5 m

Breite des Flurstücks etwa 13,5 m

Links der Fahrbahn etwa 4 m

Rechts der Fahrbahn etwa 4,5 m

Gehweg bis zur Erschließungsstraße

Voraussichtliche Breite 1,5 m (1,5 m
am Elmblick)

Eventuell Gehweg weiterführen bis
zum Feldweg (führt evtl. zu
Platzproblem)



Straßenbreite bis Ortsausgang
aktuell 6 m

Ab Ortsausgang Verjüngung
beidseitig um 0,5 m

Breite des Flurstücks etwa 13,5 m

Links der Fahrbahn etwa 4 m

Rechts der Fahrbahn etwa 4,5 m

Baum braucht mindestens 2 x 2 m
Pflanzscheibe und sollte min. 2 m
vom Fahrbahnrand entfernt stehen

Kronendurchmesser 10 – 12 m

